



global
EXECUTIVE
MBA

BILBAO + USA/CHINA/INDIA/ISRAEL

30 AÑOS



DESARROLLANDO CONOCIMIENTO Y POTENCIANDO LAS HABILIDADES DE LAS PERSONAS DIRECTIVAS EN EUROPA, CHINA Y AMERICA.

+2000 PERSONAS DIRECTIVAS QUE TRABAJAN EN 20 PAISES DEL MUNDO CONSTITUYEN EL NETWORKING MÁS EFECTIVO

PROGRAMAS MBA QUE OCUPAN LAS PRIMERAS POSICIONES EN LOS RANKING.

ESCUELA DE NEGOCIOS CON PROYECCIÓN GLOBAL. ÚNICA ESCUELA DE NEGOCIOS ESPAÑOLA CON SEDE EN CHINA Y ACUERDOS CON PRESTIGIOSAS UNIVERSIDADES INTERNACIONALES COMO GEORGETOWN.



GLOBAL EXECUTIVE

1 AÑO EN BILBAO (PAIS VASCO, ESPAÑA)

+ (OPCIONAL)

**SAN FRANCISCO
WASHINGTON DC
NEW YORK
BEIJING
SHANGHAI
TEL-AVIV
BOMBAY
BAGALOR**



¿POR QUÉ?

El mundo está cambiando; y jamás lo ha hecho a la velocidad actual. No vivimos una época de cambios, sino **un cambio de época**.

La sociedad, la economía, las empresas se están transformando. La misión de ESEUNE Business School es **preparar a las personas que lideran este cambio**.

Personas que inventan arquitecturas organizacionales que superan el esquema tradicional heredado del siglo pasado, con nuevas formas de relación gobernadas por la colaboración, la participación y la equidad; nuevos modelos de negocio orientados a la generación de valor para el desarrollo de la sociedad, que surgen del aprovechamiento de las dos grandes palancas de transformación: **el talento y la tecnología**.

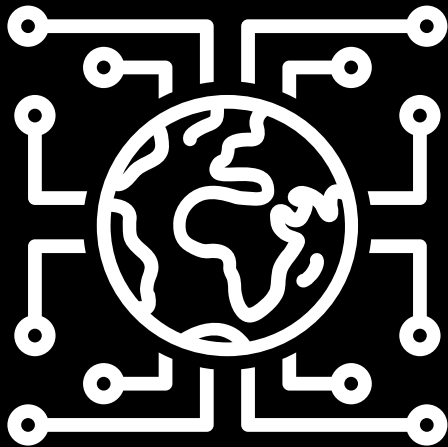
¿CÓMO?

Creemos que **una nueva forma de hacer empresa** es posible y necesaria. Por eso orientamos nuestro esfuerzo hacia la preparación de las personas que lideran este cambio

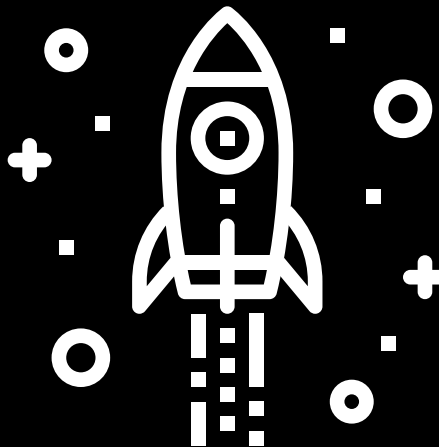
No nos conformamos con mejorar su eficacia directiva. Queremos potenciar su conocimiento, estimular su creatividad, multiplicar sus capacidades, desarrollar habilidades y despertar inquietudes para que el cambio de paradigma se produzca y surja una empresa **más solidaria, más eficiente, más inteligente y sostenible**. Otras Escuelas de Negocios forman a las personas que van a gestionar las organizaciones del Siglo XXI; en ESEUNE **trabajamos con las personas que las están inventando**.



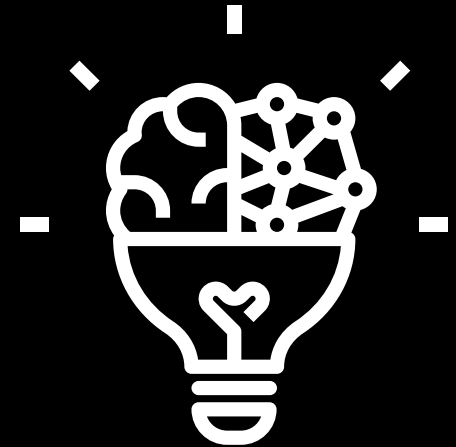
¿CÓMO SOMOS?



GLOBALES




DINAMICOS



INNOVADORES





He aprendido muchísimas más cosas de las que imaginaba inicialmente, los expertos en dirección han denotado **una increíble capacidad docente** y el grupo de trabajo me ha contagiado una extraordinaria calidad como emprendedores y líderes, así como una fuerza de voluntad intachable. Gracias ESEUNE por todo este lujo”.

Alberto Jordán-Reig
Director División Hispasat
(ESEUNE 2000-2001, Barcelona)



BIENVENIDA

Apenas hemos recorridolas dos primeras de este Siglo y hemos vivido el despertar del gigante chino, la irrupción de nuevos modelos de negocio, la evolutiva transformación del consumidor, el desarrollo de la inteligencia artificial, el aumento de la capacidad innovadora de las organizaciones, la evolución de las tecnologías exponenciales, la veloz respuesta de la ciencia a una pandemia... Hace poco hablábamos de época de cambios y hoy protagonizamos un cambio de época.

En este apasionante escenario, el talento de las personas (conocimiento, creatividad y habilidades) se convierte en el recurso personal clave. En la era del “long live learning” las personas estamos obligadas a aprender cada día; y a hacerlo durante todos los días de nuestra vida.

El programa **Global Executive MBA de ESEUNE Business School** es una respuesta a las exigencias del entorno; un programa del más alto nivel que te ayudará a aprender a aprender, a compartir lo que aprendes, a adaptarte a los cambios, a contemplar el mundo como un mercado global y a diseñar tácticas y estrategias que te convertirán en una persona directiva del tercer milenio.

Desde 1992, el éxito de este programa se ha basado en su filosofía (preparar personas para afrontar los desafíos del futuro), metodología (combinando formación y prácticas en empresas), programa (basado en los conocimientos y habilidades que la realidad actual exige: innovación, liderazgo, tecnología, estrategia, sostenibilidad...), visión (un modelo de dirección apoyado en las personas y en la tecnología), profesorado (profesionales de primer nivel que trasladan a las aulas sus experiencias del día a día), multiculturalidad (alumnos y profesores de múltiples países), estructura (con periodos lectivos en cuatro continentes: Europa, Asia, Africa y América) y relaciones internacionales (estudiando parte del programa en Georgetown University).

Sin duda el **Global MBA Executive de ESEUNE** es uno de los Master en dirección de empresas más completos, globales y prácticos del mercado, como así lo indica su posicionamiento en los ranking, el reconocimiento empresarial y la experiencia de los alumnos graduados.



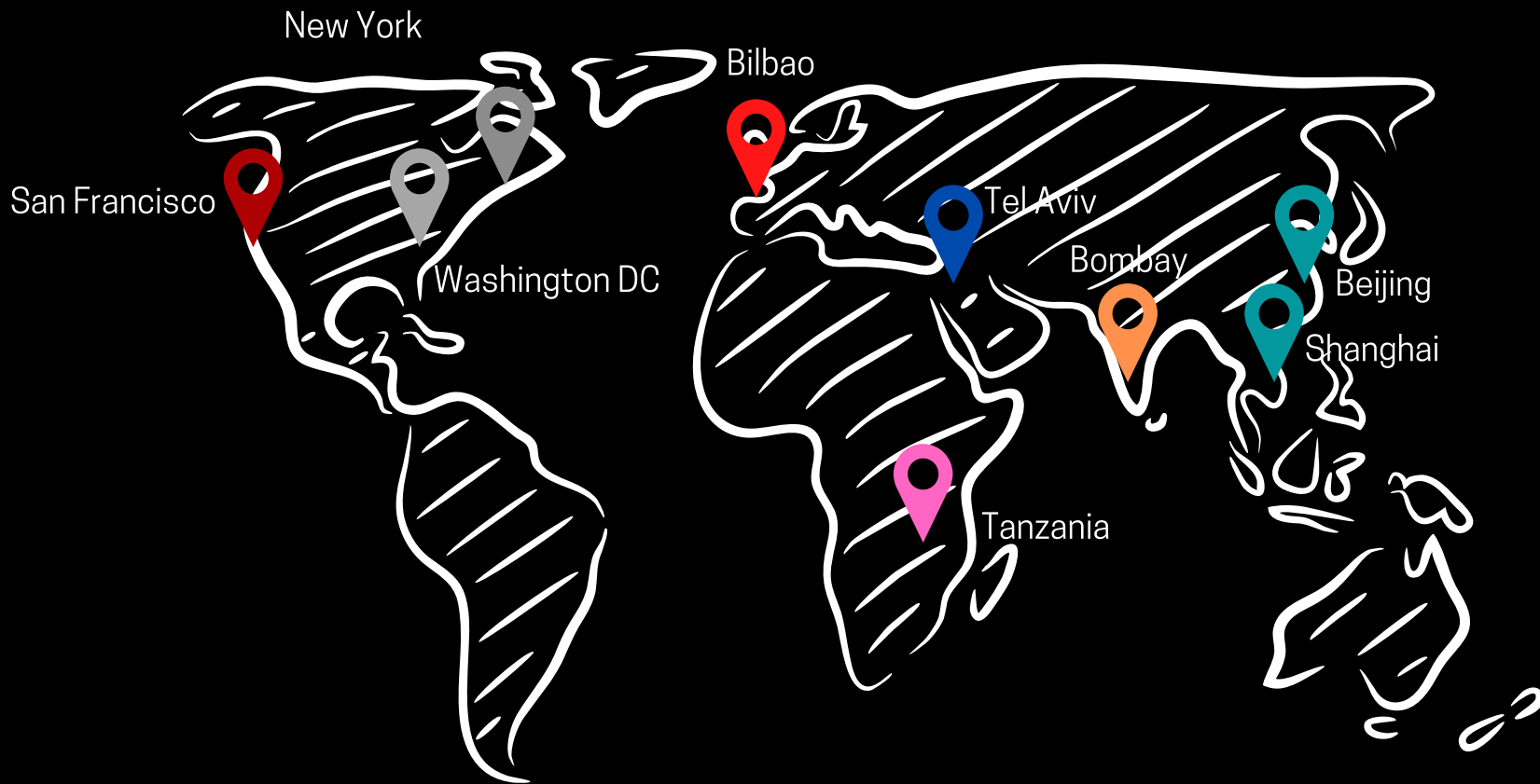
Un programa que convierte a sus participantes en verdaderas personas emprendedoras, directivas y globales, como así lo demuestran los graduados por ESEUNE procedentes de países como España, Alemania, Italia, Irlanda, Estados Unidos, Canadá, Argentina, Brasil, Chile, México, Honduras, Panamá, Colombia, Perú, Ecuador, Colombia, Venezuela, El Salvador, Bolivia, Guatemala, Costa Rica, Nicaragua, República Dominicana, Uruguay, Rumania, China y Zimbabwe.

Si crees en tus posibilidades y quieres prepararte para competir con éxito en un entorno global dominado por el cambio, te esperamos en ESEUNE Business School.

Enrique de la Rica
Dean
ESEUNE Business School



NUESTRO CAMPUS ES EL MUNDO



BILBAO

La metrópoli más importante del norte de España. Fundada en el siglo XIV es uno de los centros financieros e industriales más importantes del Estado y una de las ciudades europeas con mayor calidad de vida. Su vigoroso tejido empresarial convierten al País Vasco en una de las regiones más dinámicas e innovadoras de Europa. El museo Guggenheim es el icono que representa a la ciudad.

Haber cursado este MBA en ESEUNE supone un buen complemento a tus estudios ya que **te proporciona una visión más global en el ámbito de los negocios**. De la misma manera, puedes aprender estrategias de empresas españolas que te ayudan a evaluar, comprender y comparar con el modelo de negocio de las empresas de tu país. Una buena elección.”

Lourdes Tejada
(ESEUNE 2006-2007. México)





Estamos en un mundo tan cambiante en donde las empresas ya no compiten por precios y calidad y en donde cada vez se saturan mas los mercados, y es aqui donde toma juego la I+D+i y en donde el MBA de ESEUNE fue **una manera innovadora de aprender a desaprender**. Los docentes no son los típicos catedráticos de universidades en las cuales solo se enfocan en exámenes, pruebas, y calificar con números a los estudiantes, en cambio ESEUNE se ha dedicado a contratar a empresarios del País Vasco, personas las cuales son dueñas de grandes compañías, para que lleguen y aporten sus conocimientos a las aulas de ESEUNE"

Antonio Pensabene
Owner at Aromarketing
(ESEUNE 2009-2010, Guatemala)



¿POR QUE SELECCIONAR EL GLOBAL EXECUTIVE MBA ?

1. Por la cuidada selección de los participantes

ESEUNE Business School tiene claramente diferenciados los perfiles en sus programas MBA, distinguiendo entre aquellas personas con escasa experiencia (orientadas hacia los programas MBA convencionales) y aquellas cuyo perfil puede ser considerado Executive.

Este programa está dirigido exclusivamente a personas con experiencia y proyección, que aspiran a la dirección de organizaciones y se preparan para asumir a corto/medio plazo responsabilidades mayores. Más allá de una experiencia cuantitativa y cualitativamente relevante, lo que distingue al participante del Global Executive MBA de ESEUNE son sus cualidades humanas, su valores, una visión de los negocios, la sociedad y el mundo fundamentada en la sostenibilidad y sobre todo, las ganas de aprender compartiendo su experiencia.





2. Por su avanzado planteamiento y estructura

Contenidos especialmente diseñados para el perfil definido. Hoy el éxito de una persona directiva ya no reside en el dominio de herramientas de gestión, sino en la **habilidad para resolver los problemas** que se van presentando. Por eso el Global Executive de ESEUNE enfatiza en el desarrollo de habilidades (empatía, creatividad, visión estratégica...) y la adquisición de conocimientos enfocados a la dirección (innovación, utilización de estados financieros, toma de decisiones, desarrollo de nuevos modelos de negocio...)

“

Ver perspectivas personas con una experiencia similar, pero procedente de otras empresas, sectores y carreras, es **enriquecedor y absolutamente recomendable**. Más que clases son experiencias, trabajo en equipo, discusiones de grupos, poner en práctica los conocimientos y habilidades adquiridos en un proyecto en equipo, etc.”

Oscar Salazar
Commercial Manager, General Electric
(ESEUNE 2016-2017, Bilbao)



3. Por su innovadora metodología, activa y práctica

Los 30 años de experiencia del programa nos han permitido evolucionar el Global Executive MBA y desarrollar una metodología propia e innovadora con numerosos casos prácticos basados en situaciones reales desarrollados para potenciar la capacidad de análisis y el diseño de planes de acción.

Mis objetivos **se han cumplido sobradamente:** he adquirido conocimientos y experiencia real gracias al método y al excelente cuadro de profesores, he viajado y contrastado distintas culturas empresariales y he desarrollado a posteriori colaboraciones y negocios con otros alumnos. Absolutamente recomendable.”

Mikel Castaños
CEO de Educaedu
(ESEUNE 1999-2000, Bilbao)



4. Por la experiencia del País Vasco en Gestión Avanzada

El País Vasco es una de las regiones industriales más dinámicas e innovadoras de Europa. Su tejido empresarial está formado por pequeñas y medianas empresas industriales que compiten a nivel mundial, utilizando inteligentemente la tecnología, las TIC y el conocimiento de las personas. Valiosas lecciones de management, únicas (no se encuentran en otros lugares), aplicables a la realidad empresarial de tu país, que solo pueden ser aprendidas en un Master tan práctico como el Global Executive MBA y que constituyen uno de los principales motivos por los cuáles personas directivas de todo el mundo vienen cada año a estudiar a ESEUNE.





5. Por sus excepcionales extensiones internacionales (opcionales)

- En Washington DC y New York (USA), estudiando durante una semana en una de las mejores Universidades de Estados Unidos (Georgetown University).
- En Beijing y Shanghai (China), descubriendo en primera persona e in-situ las claves económicas, sociales y empresariales del gigante asiático (durante una semana).
- En Bangalore y Bombay (India) profundizando en el conocimiento de la segunda gran economía emergente (una semana).
- En Silicon Valley (USA), conociendo en primera persona experiencias de innovación, tecnología y emprendimiento de la mano de Google, Apple, Netflix, Facebook, Airbnb, Uber...
- En Israel, conociendo las claves de su ecosistema de innovación y startups.
- En África, realizando un Service Learning en Tanzania.

Solo los mejores Global Executive MBA a nivel internacional ofrecen estas interesantes alternativas de especialización para directivos, abarcando cuatro continentes diferentes (Europa, Asia, África y Norteamérica) y los principales mercados emergentes (India y China).

6. Por el nivel de su equipo de Facilitadores

Un equipo de facilitadores entre quienes encontrarás a algunos de los profesionales y directivos más importantes y reconocidos del País Vasco junto con los principales expertos nacionales en diferentes materias y un selecto grupo de ponentes internacionales que aportan una visión complementaria. Profesionales que combinan tres características que los convierten en excepcionales:

- Dominio de su materia gracias a una amplia experiencia profesional.
- Gran capacidad de comunicación y motivación.

Habilidades para construir un entorno de participación y aprendizaje.



7. Por el networking que ofrece la Escuela de Negocios nº 1 del País Vasco

Alrededor de 2000 personas directivas que han completado su MBA en ESEUNE Business School trabajan en todo tipo de empresas del País Vasco (grandes, pequeñas, industria, servicios, tecnología, consumos, administración pública... Más de trescientas empresas y organizaciones que cuentan en sus equipos con personas directivas formadas en ESEUNE. Un networking de primer nivel (potenciado por el apoyo de redes sociales) que te permitirá ampliar relaciones empresariales, facilitar operaciones o proyectar tu propia trayectoria profesional, solo al alcance de una Escuela de Negocios con 30 años formando personas directivas en el País Vasco.



“En mis actuales responsabilidades precisas conocimientos que no te aportan en tu carrera (gestión de equipos y personas, conocimientos financieros, estrategia, liderazgo, coaching, etc.). En ESEUNE **se desmarcan de los métodos tradicionales**, se focalizan en las personas, en el trabajo en equipo, no en la típica visión financiera de los negocios”

Iñaki Mardones
Project Manager, IKUSI
(ESEUNE 2014-2015, Bilbao)



8. Por los programas de Becas para atraer talento

Las grandes necesidades que tienen las empresas vascas de incorporar talento internacional permiten a ESEUNE obtener fondos y desarrollar un amplio programa de Becas. Debido al crecimiento de la economía en el País Vasco se ha producido un punto de inflexión; en 2018 la diferencia entre graduados que salen de las Universidades y demanda de graduados por parte de las empresas vascas supone que 17.000 puestos de trabajo cualificados deberán de ser cubiertos con personal del exterior. En 2022 estas necesidades llegarán a las 50.000 personas, lo que supone una gran oportunidad para los graduados internacionales que desean trabajar en Europa.



“El MBA de ESEUNE, no solo ha cumplido mis expectativas sino que más bien **las ha superado en todos los sentidos**. Cambió y nutrió los conocimientos que tenía sobre cómo gestionar las empresas en este mundo tan competitivo y cambiante de la mano de profesores de alto nivel que transmiten su amplia experiencia profesional. Es una experiencia que le dio un giro a mi vida profesional”.

Francisco Javier Cornejo
Economista en el Ministerio de Economía El Salvador
(ESEUNE 2007-2008, El Salvador)





El programa MBA de ESEUNE fue una experiencia de aprendizaje sorprendente. Me ha proporcionado las herramientas claves para gestionar empresas en el siglo XXI. La metodología brinda a cada alumno habilidades prácticas para un mercado cada vez más competitivo. Con estas técnicas, además de tener la oportunidad de realizar prácticas en empresas españolas y tomar cursos en la prestigiosa Universidad Georgetown, me considero altamente capacitada para cualquier reto profesional. En el MBA no sólo adquirí conocimientos sobre el mundo empresarial, sino también tuve la oportunidad de compartir con personas profesionales de Latinoamérica y España de las cuales no sólo llevo excelentes amistades sino también contactos”

Mariel Asturias
Marketing Executive LG Electronics
(ESEUNE 2007-2008, Guatemala)



EN ESEUNE NO ENSEÑAMOS



El Executive MBA de ESEUNE no enseña, es un programa que facilita el aprendizaje de la dirección de organizaciones a través de la interacción y el intercambio de experiencias entre profesionales, conducidos por facilitadores de primer nivel, con amplia experiencia y contrastadas habilidades para potenciar el aprendizaje.

EN ESEUNE NO ENSEÑAMOS

Las organizaciones son fenómenos complejos y dirigir las es un asunto complicado. Si la dirección fuese una ciencia o una profesión podríamos enseñarla. Pero no lo es.

Los programas MBA convencionales transmiten la falsa impresión de que la dirección se basa principalmente en la adquisición de conocimientos (contabilidad, finanzas, marketing, producción, derecho, logística...). Éstos son necesarios, pero no reside en este factor **la diferencia entre el éxito y el fracaso** cuando una persona asume el reto de dirigir una empresa.

Los conocimientos de gestión se pueden enseñar en un aula, con un profesor...o a través de Internet. Pero “gestionar” no es sinónimo de “dirigir” una organización. **A dirigir nadie enseña: se aprende.**

En ESEUNE no “enseñamos”; simplemente facilitamos el aprendizaje de las personas directivas a través de la interacción y el intercambio de experiencias; y esa es la esencia de nuestro método.

No nos gusta hablar de aulas en las que un profesor “enseña” a un grupo de alumnos. En ESEUNE hemos construido **espacios de aprendizaje** en los cuales las personas, a través de una metodología propia (MBAAction!) y acompañados por facilitadores de primer nivel, reflexionan sobre sus experiencias prácticas como paso previo a la conceptualización, y de ahí regresan a la puesta en práctica de las ideas aprendidas. Mientras las instituciones educativas tradicionales hablan de “modelos de enseñanza” en ESEUNE hemos creado un **“modelo de aprendizaje”** propio cuyos fundamentos son:

1. Aprender haciendo.
2. Potenciando las habilidades directivas de las personas.
3. Seleccionando personas que aúnan experiencia y los valores que ESEUNE propugna.
4. Trabajando en grupos reducidos que facilitan el aprendizaje, donde se comparten experiencias y las opiniones son escuchadas y valoradas.

¿PARA QUIEN?

Si la dirección fuese una ciencia o una profesión podríamos enseñarla a gente sin experiencia. Pero no lo es. Por este motivo el participante del Executive MBA de ESEUNE ha de ser una persona con experiencia. Porque las organizaciones son fenómenos complejos y dirigirlos es un asunto complicado que requiere todo tipo de conocimientos tácitos que solo se adquieren en el contexto.

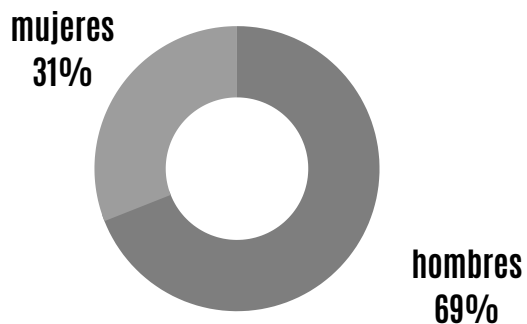
No es imprescindible haber “dirigido” pero sí haber “sido dirigido”, para comprender qué implica esa responsabilidad y decidir si uno desea afrontar ese reto. Además, para participar en el Global Executive MBA de ESEUNE la persona ha de tener experiencia previa en el mundo de las organizaciones, para contextualizar lo aprendido.

Los alumnos de este MBA son personas que, tras unos años “gestionando” (un departamento financiero, una delegación, un área comercial, una planta productiva, proyectos...) desean prepararse para dar un salto profesional y “dirigir” (equipos, organizaciones...) o tal vez emprender un nuevo proyecto.

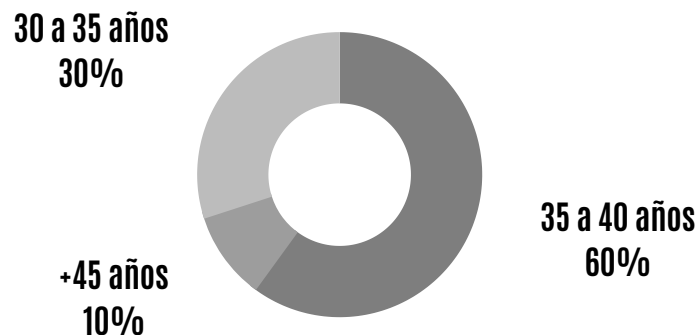


PERFIL DEL PARTICIPANTE

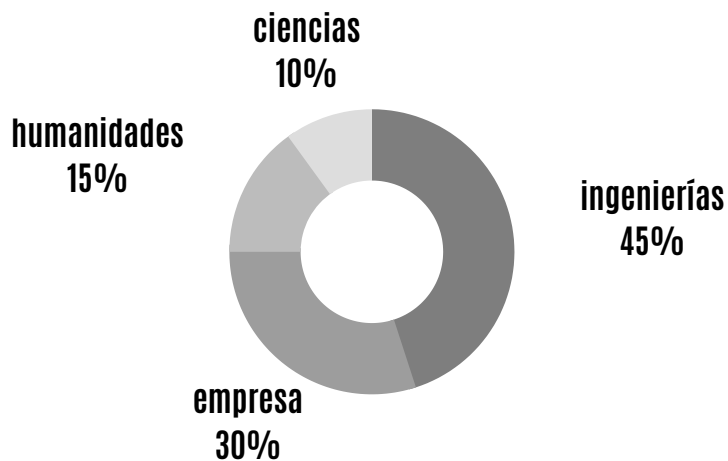
Sexo



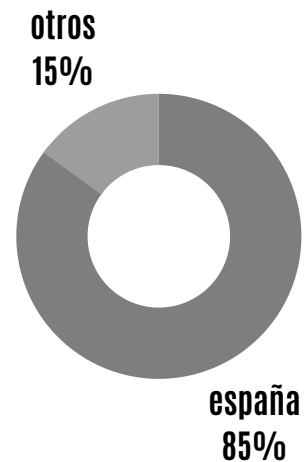
Edad



Formación

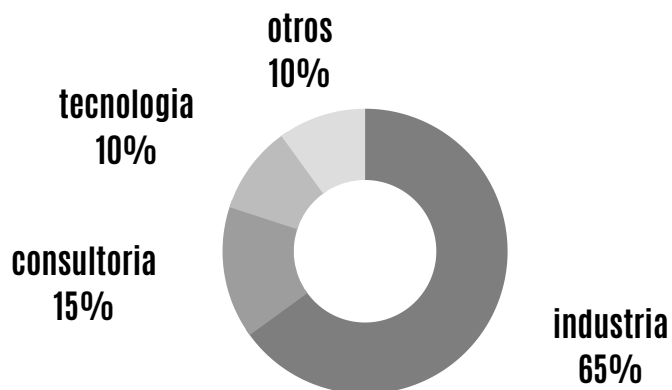


Procedencia

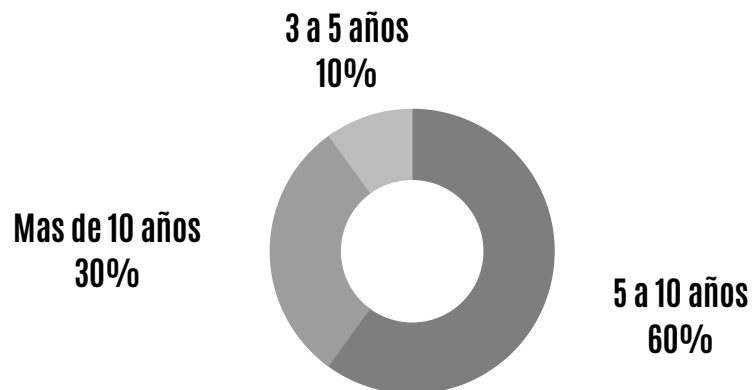


PERFIL DEL PARTICIPANTE

Sector



Experiencia



Buscaba un **punto de inflexión en mi carrera y un espacio de reflexión**. He adquirido una visión mucho más amplia, una perspectiva sobre cómo se está manejando el mundo de los negocios. El ambiente de las sesiones, con personas que comparten experiencias, es fundamental para aprender de los demás”

Iñigo Esteban

Ingeniero de Mantenimiento, Pretronor
(ESEUNE 2016-2017, Bilbao)



ABB - Accenture - Adi21 - Aenor - Agbar Certificación - Aguas Municipales de Vitoria - AIC - Airbus - Akt Plásticos - Alcoa - Alcorta - Alstom - American Express - Arbelec - Artech - Arthur Andersen - Astra Zeneca - Astilleros Zamakona - Auxiliar Industrial S.A. - Ilarduya - Avenida Digital - Avenir Telecom - AVS - Axa Seguros e Inversiones - Banco Guipuzcoano - Banco Santander - Banco Sabadell - Bankinter - Barclays Bank - Basopress - BBVA - BEC - Bexal Farmacéutica - Bkin Software - Bodegas y Bebidas - Bridgestone - BSC - Burdinola - BZB Asesores - CAF - Caja Laboral - Caja Vital - Carterpillar - Cegasa - Cencomed - CIC Biogune - CIE Automotive - Cikautxo - Cirs - Club Deportivo Marisma - Cluster del Conocimiento - CM Norte - Colegio Oficial de Ingenieros Industriales de Bilbao - Comunitac - Confianz - Constructora San José - Consorcio de Aguas - Corporación Zigor, S.A. - Corrugados Azpeitia - Cromoduro - Daimler Chrysler - Dema - Depuraciones Vela - Derbuka - DHL - Dibal - Dicoal - Drüger Medical Hispania - Edifa - Egaña - Elecnor - Electricidad N. Oses - El Correo - El Mundo - Endesa - Eniac - Enusa Equipos Nucleares - Eroski - Esteyco - Essilor - Euroconsult - Europe Business Steel - European Telecom - Euskaltel - Faes Farma - Fagor - Fersint - Fersint Férricos - Forjas de Belako - Forum Sport - Fulcrum - Gamesa - General Electric - GHI Hornos Ind. - Gobierno de Cantabria - Gobierno Vasco - Gorelec - Gosan - Greyhound - Grunenthal -

DESDE 1992 MÁS DE 2000 PERSONAS DIRECTIVAS QUE TRABAJAN EN 20 PAISES DEL MUNDO HAN ESTUDIADO SU MASTER EN ESEUNE BUSINESS SCHOOL

Grupo Ferrer Grupo Indarsun - Grupo Orbere - Grupo Tamoin - Grupo Rahn - Guardian - Guascor - Heraclio Fournier - HRE - Hispasat - HP - Hidraulic - Industria Didáctica - Iberdrola - Ibermática - Ibermutua - IBM - Idom - Igualitario Médico IMQ - Ikerfel - Ikusi - Inauxa - Indra - Indumetal - Inusual - Ingeclima - Ingemat - Ingeteam - Inkolan - Inter- Inmobiliaria Abra - Inmobiliaria Jaureguizar - Inmogroup - Innobasque - Irizar - ITCL - ITP- Juno - Kaefer - KMS - KPMG - La Caixa - López Landa - La Industria Cerrajera - Laboratorios Esteve - Laboratorios Ital Farmaco - Laminados Velasco - Lantek - Lantik - Larramendi Ikastola - Libero - Linetek - Lopez Landa - Loramendi - Louis Berger - Lur - Macua Auditores - Maderas Ardu - Mai - Maier - Mapfre - Marine Instruments - Matrici - Matrinor - Mercedes Benz - Metec Motric - Medizintechnik - Midegasa - Millennium Energy - Modutek - Morganite - MTC Tecnica - Natra - Navacel - Nervacero - Nestlé - Nopint - Novartis - Oldar Electrónica - Oracle - Ormazabal - Pausoka - Panda Security - PCI - Perflo - Petronor - Pimesa - Pirelli - Polimero - Precicast Bilbao - Pridesa - Progenika - Prosertek - Prospectiker - Repsol YPF - Retabet - RM - Permesa - Saint Gobain - Sampol - Sanitas - Saretek - Securitas Direct - Seguros Bilbao - Sener - Serrasold - Servicios de Telesistencia - SGS - Sidasa - Sidenor - Siderna - Siemens - Siemsa Norte - SK Shakers - Sm-urfit Kappa - Socintec - Sodexho - Soluziona - SONY Entertainment - Spanisches Generalkonsulat - Spx Cooling Technologies - Steuler Fliesen - Sunchen - TEA Adhesivos industriales - Tecnalía - Telefónica - Telvent - TMCO - Torredoneza - Transcoma - Tubos Reunidos - Txakoli de Alava - Tyco Valves - Ubiquo - Ulma CYE - Ulma Packaging - Uniconsult - Unilever - Urbar - Urbegui - Vascofar - Vedior - Velatia - Veolia - Viajes Abando - Vicinay - Vicrila - Virtisu - Vocento - Winterthur - Yelmo Cines - Yellow Machine - Zambon - ZF Sachs - ZIV Aplicaciones y Tecnología - Ziv Media - Ziv Protección y Control - 20 Minutos -

Etc.

¿POR QUE FRACASAN TANTOS DIRECTIVOS?

La dirección es una práctica que mezcla experiencia, creatividad, perspectiva y análisis.

Un buen Executive MBA ha de ayudar a los directivos a aprender a partir de las experiencias de las personas participantes y de las suyas propias (a diferencia de los MBA convencionales que son simples programas de formación especializada en las diversas áreas funcionales de una empresa)

Hoy el éxito ya no reside en el dominio de herramientas de gestión, sino en la habilidad para resolver los problemas que se van presentando.

Profundizar en el conocimiento de la empresa (contabilidad, marketing, operaciones, derecho mercantil, etc.) a través de un conjunto de "asignaturas", no capacita a una persona para la dirección.

"UN 40% DE LOS DIRECTIVOS FRACASAN EN UN PERÍODO DE 18 MESES. EL 50% DE LOS CONSEJEROS DELEGADOS SON CESADOS EN MENOS DE 3 AÑOS"

Fuente: Center for Creative Leadership

Hoy la diferencia entre el éxito y el fracaso de la persona directiva reside en:

- Su habilidad para identificar la energía de las personas y orientarlas hacia la generación de valor.
- Su capacidad para interpretar el presente y orientar la organización hacia el futuro.



Mientras otros MBA forman “gestores” el Global Executive MBA de ESEUNE prepara personas “directivas”. Los contenidos del programa se estructuran entorno a tres referentes:

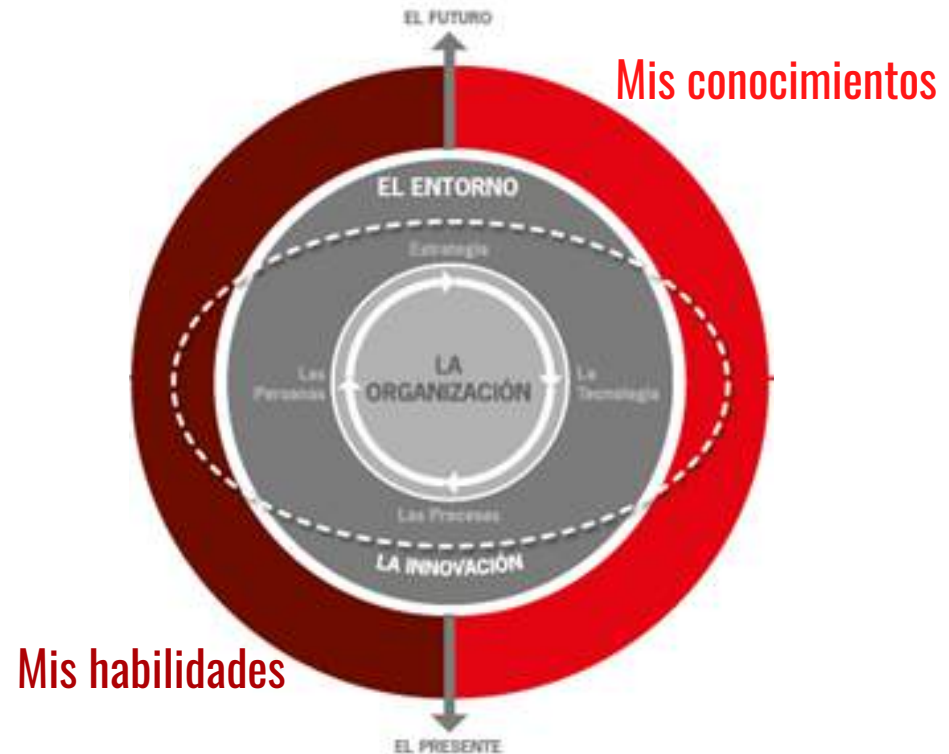
- El presente (la resolución de problemas y la eficiencia de una organización) y el futuro (la definición de la estrategia).

- Las habilidades (liderazgo) y los conocimientos para la dirección.

- El entorno (la sociedad, la tecnología, el cambio...) y la organización (las personas, los equipos, la innovación, las finanzas, el mercado...)

Las 30 promociones formadas desde 1992 nos han permitido evolucionar el Global Executive MBA hasta convertirlo en un programa innovador que potencia las habilidades y los conocimientos de las personas que aspiran a dirigir organizaciones.

Todo ello ha contribuido a su selección entre los mejores Global Executive MBA del Estado, extendiendo su liderazgo en los ranking a toda la zona norte del país.



¿QUÉ CAPACIDADES POTENCIAMOS?

innovacion

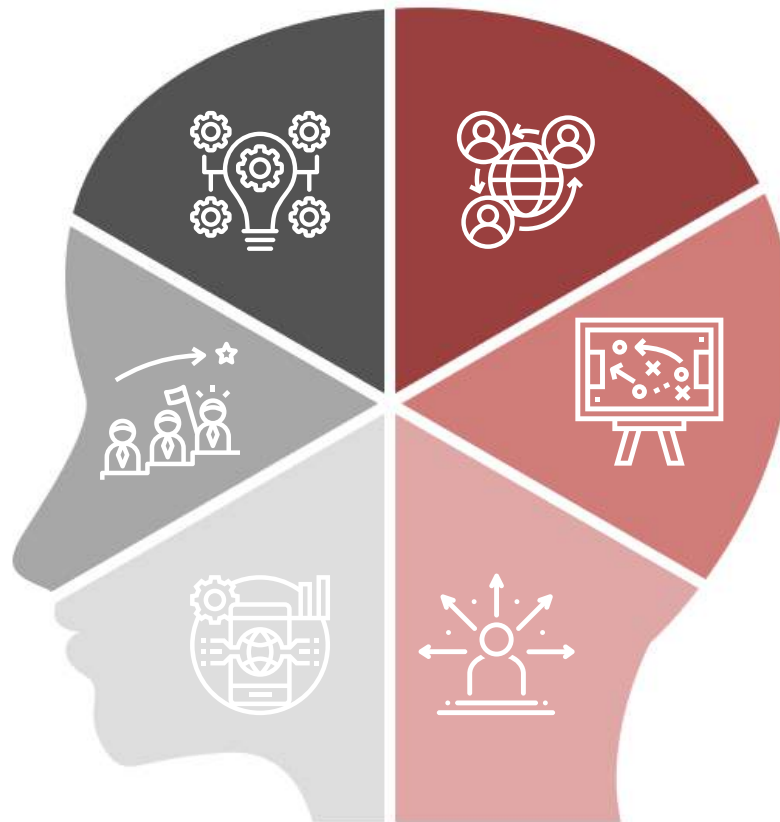
La orientación hacia el valor y la capacidad innovadora

liderazgo

La dirección eficaz de equipos y personas

cambio

La adaptación al cambio y la transformación digital



vision global

La capacidad de hacer negocio en un mercado llamado mundo

vision estratégica

La capacidad de interpretar el presente y decidir el futuro

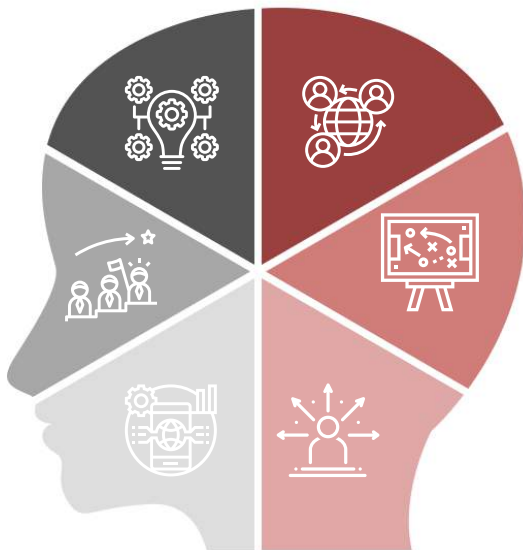
toma de decisiones

La capacidad resolutoria para la toma de decisiones eficaces



Somos una Escuela de Negocios. Nos dedicamos en exclusiva al **desarrollo personal y profesional de personas directivas.**

Ponemos el foco, centramos nuestro esfuerzo e investigamos en una única dirección: **desarrollar un programa con los contenidos y la metodología orientados a preparar a las personas que han de liderar las organizaciones, hoy y mañana.**



El Global Executive MBA ha sido diseñado a partir de una propuesta de valor innovadora para preparar a profesionales que aporten soluciones transformadoras a las empresas y a la sociedad. El programa te permite reevaluar tus competencias profesionales para adaptarlas rápidamente a una realidad variable y en constante reto.

Mientras los programas MBA convencionales se centran en conocimientos (contabilidad, marketing, dirección comercial, operaciones, entorno de la empresa, comercio exterior...) el Global Executive MBA de ESEUNE se centra en **potenciar las seis capacidades clave** que marcan la diferencia entre el éxito y el fracaso cuando alguien asume la responsabilidad de liderar una organización.

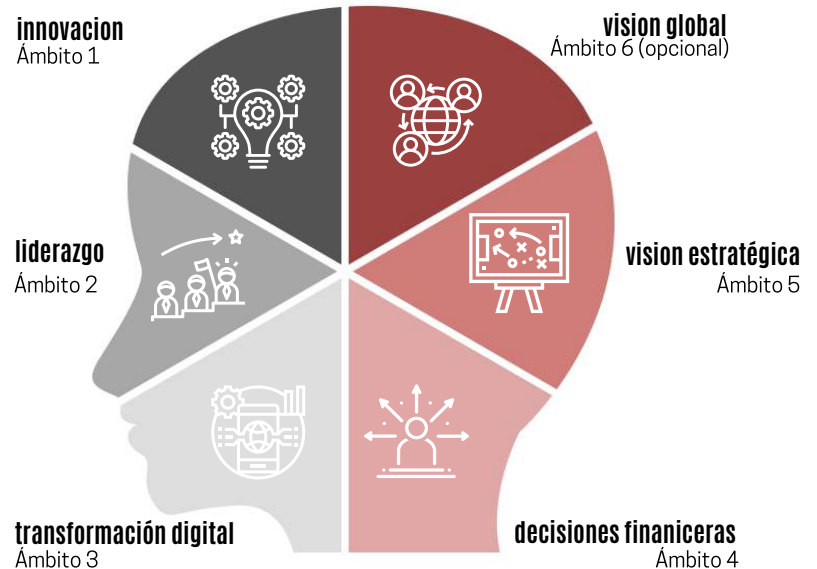


PROGRAMA

Cada vez son más las organizaciones que construyen su arquitectura huyendo de la departamentalización (que genera responsabilidades estancas y dificulta la comunicación) y la especialización (personas que saben mucho de un área, y casi nada sobre las demás).

Entonces, ¿por qué seguimos encontrando programas Executive MBA que siguen hablando de áreas clásicas (finanzas, marketing, operaciones, recursos humanos...) y refuerzan esa mentalidad unidimensional de las personas directivas?

El programa del Global Executive MBA online se estructura en seis ámbitos transversales basados en las seis competencias clave para el éxito de la persona directiva.

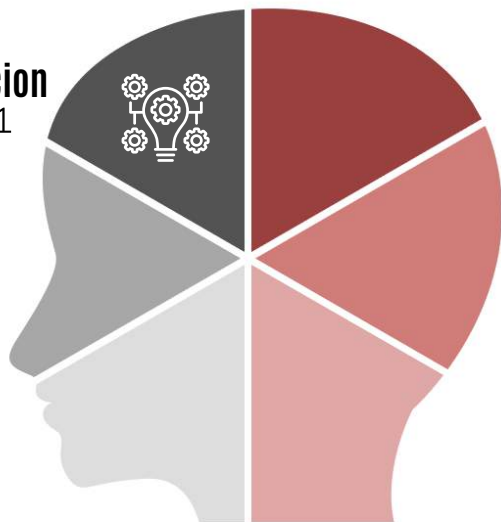


Cada Unidad Lectiva se circunscribe a uno de esos seis ámbitos pero tiene un **desarrollo transversal**, gracias al método, basado en casos prácticos que configuran discusiones grupales en las que se analizan simultáneamente cuestiones de estrategia, equipos, liderazgo, innovación, operaciones..



innovacion

Ámbito 1



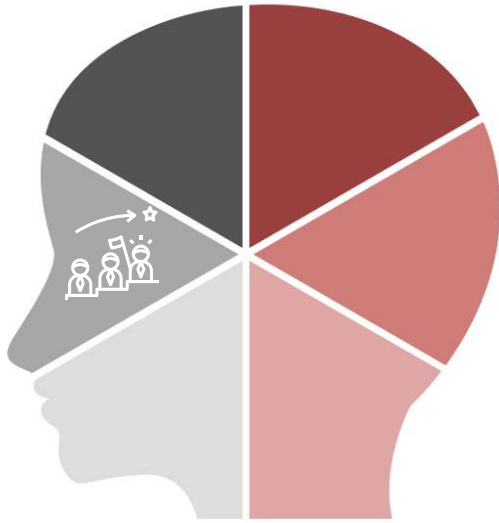
Nadie puede ignorar los cambios que nos rodean; la sociedad, la economía, las empresas...todo se ha transformado en los últimos años. Hoy las empresas, en lugar de intentar correr la misma carrera que los demás siendo el más rápido (ofrecer los precios más bajos), han de correr una carrera diferente: la del valor y la innovación. Hemos dejado atrás el siglo de la manufactura y estamos en la era de la mentefactura.

En este ámbito del programa mostraremos las claves de la innovación desplegando herramientas y métodos que ayuden a la persona directiva a identificar qué es el valor (cual es su relevancia, como se consigue) y orientar el talento hacia el desarrollo de productos, servicios orientados a la generación de valor e identificación de nuevas oportunidades.

1. ¿Qué es la innovación?
 - a. El triángulo de la innovación
 - b. La creatividad y la innovación
2. Liderazgo innovador
 - a. Características de la persona innovadora
3. ¿Por dónde empezar?
4. Innovation Rocket (El cohete de la innovación)
 - a. Cómo convertir problemas en retos (Matriz Why)
 - b. El Deconstructor: desmontar para volver a crear
 - c. Las curvas de valor
5. ¿Cómo inventar mercados?
 - a. Espacios sobreservidos
 - b. Espacios infraservidos
 - c. No target
6. ¿Qué es el valor y cómo se consigue?
 - a. El Mapa de Valor
 - b. Las PVD (Propuesta de Valor Diferenciada)
 - c. Los cuatro componentes de una PVD
 - d. Del Producto a la Experiencia
 - e. Matriz IFIC (Impacto en Funcionamiento y en Costes)
7. Transformando el Modelo de Negocio a través del Valor
 - a. Claves para optimizar ventas
 - b. Customer Journey
 - c. Early Adopter Canvas
8. Design Thinking
 - a. Human Centered Innovation
 - b. Creatividad y resolución de problemas
9. Cultura de Innovación



liderazgo Ámbito 2



Las personas constituyen el factor clave de la organización; son la principal fuente de ventaja competitiva ya que únicamente a través del talento (creatividad y conocimiento) se generan las ideas que precisa una organización para crear valor de forma constante y a un ritmo creciente.

En este ámbito del programa mostraremos las claves para **liderar equipos y personas** (comenzando por uno mismo, continuando por el equipo y finalizando con el entorno de la organización) para desarrollar un nuevo estilo de relaciones donde el talento sea el motor que garantice la competitividad y la adaptación permanente al cambio. Potenciamos habilidades como liderazgo, comunicación, cooperación, pensamiento adaptativo, adaptación al cambio y aprendizaje autónomo.

1. El proceso de Coaching
 - a. Rol Coach
 - b. Expectativas y necesidades
 - c. El contrato emocional, autoridad y poder.
 - d. Estados mentales de liderazgo
2. Liderando equipos
 - a. Gestión del tiempo y de los compromisos
 - b. Dinámicas sistémicas
 - c. Circularidad de la energía y proyecciones
 - d. ¿Cómo intervenir? (en reuniones naturales del equipo y en sesiones especiales).
3. Reconocimiento de las personas
 - a. Inteligencia emocional
 - b. PNL (Programación Neurolingüística)
 - c. El lenguaje en el cerebro
4. Liderazgo con propósito
 - a. Valores, misión y visión
5. Cultura para el cambio
 - a. Espacios de libertad
 - b. Comportamientos que frenan el cambio
 - c. Empoderando equipos creativos
6. Presentaciones ágiles y eficaces
 - a. Elevator pitch como herramienta de comunicación efectiva con equipos, clientes y stakeholder
 - b. Técnicas de estructuración de una presentación ejecutiva.
 - c. Claves para generar impacto en influencia
 - d. Manejo de las interacciones en la comunicación y situaciones adversas
 - e. Lo 3 estilos de aprendizaje y su aplicación práctica en la comunicación interpersonales y grupal



transformación digital

Ámbito 3



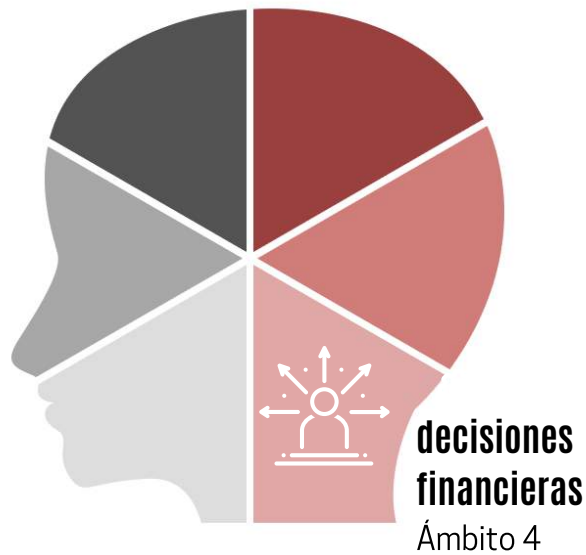
Nuestras empresas se enfrentan al mayor de los desafíos que han experimentado: **la transformación de sus modelos de negocio.**

No es época de cambio; vivimos un cambio de época. La tecnología, la globalización, los nuevos valores en el consumidor...están generando nuevos modelos de negocio en cada vez más sectores. Y cuándo esa transformación llega a un sector, los que no han sabido adaptarse al cambio quedan fuera de la competición.

En este ámbito analizamos las claves de la transformación de los modelos de negocio, desde una perspectiva eminentemente práctica apoyada en matrices de trabajo que los facilitadores utilizan en las empresas a las que ayudan en estos procesos de cambio. Aprenderemos a utilizar el potencial de las **Tecnologías Exponenciales** para reinventar nuestras organizaciones.

1. Estrategia Digital
 - a. ¿Por qué mueren empresas?
 - b. Pensamiento exponencial vs lineal
 - c. Las 6D de la Estrategia Digital
2. Exponential Technologies Canvas
 - a. Cloud, 5G, IoT, iOE
 - b. AR y VR
 - c. Robótica Avanzada, 3D y Fabricación Aditiva
3. Inteligencia Artificial
 - a. Machine Learning y Deep Learning
 - b. Redes neuronales
 - c. Big Data
 - d. Impacto en la economía y sociedad
4. Economía Colaborativa
 - a. Cloud Labor y Crowdsourcing
5. Supply Chain e Industria 4.0
 - a. Del dato a la estrategia
 - b. Business Intelligence en Supply Chain
6. Canales digitales: e-Commerce
 - a. El consumidor digital
 - b. Entorno digital y ventas
 - c. E-Commerce propio
 - d. Third party sales
7. Gestión del Talento Digital
 - a. Cómo gestionar al nuevo talento digital: millenials, knowmads, generación Z.
 - b. Planificación del modelo de gestión del talento: atracción, selección, gestión y retención del talento.
 - c. La inteligencia colectiva y el nuevo management.



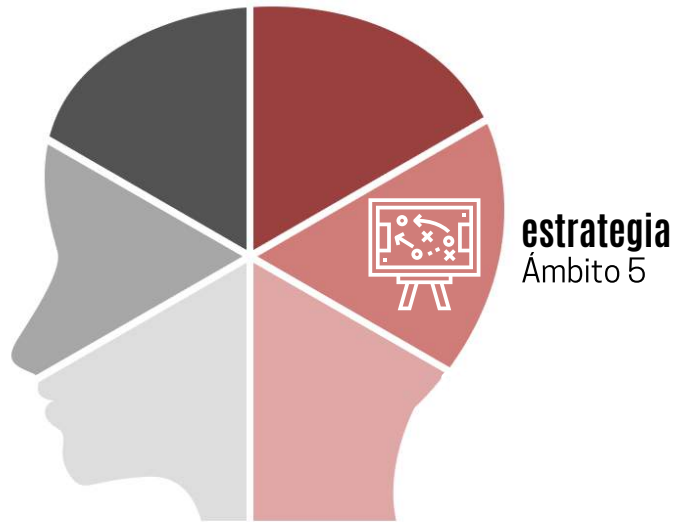


La persona directiva ha de ser resolutiva. En este ámbito trabajamos esta habilidad clave analizando las fuentes de información necesarias para la toma de decisiones eficiente, enfatizando en el análisis, la **interpretación y la utilización de los estados financieros**, prestando especial atención a decisiones clave como la gestión de la tesorería, las fuentes de financiación, la planificación de inversiones, la metodología de valoración de empresas y la toma de decisiones de cobertura de riesgos mediante la utilización de derivados financieros.

Este ámbito del programa proporciona los conceptos y herramientas clave para tomar decisiones aportando valor a la organización desde una perspectiva económico-financiera.

1. Análisis e interpretación de los estados financieros
 - a. Conceptos claves para la gestión económico-financiera
 - b. El balance de situación
 - c. La cuenta de pérdidas y ganancias
 - d. Perspectiva económica del análisis de los estados contables
2. Contabilidad de costes, analítica y de gestión
 - a. Los sistemas de costes que son y para que se utilizan
 - b. Análisis de las hojas analítica, de costes y de resultados analíticos
 - c. El Sistema ABC
3. Cash Management: gestión activa de la tesorería
 - a. Los flujos monetarios de la empresa
 - b. La posición de liquidez
 - c. La planificación y presupuestación
 - d. El flujo de cobros
 - e. Los impagos
 - f. El flujo de pagos
 - g. Medios de cobro y pagos simples
 - h. Gestión de excedentes y productos de inversión
 - i. Instrumentos de financiación
4. Planificación económica y análisis de inversiones
 - a. Pay Back, Valor Actual Neto (VAN),
 - b. Tasa Interna de Rentabilidad (TIR)
 - c. La valoración de empresas
 - d. La Due Diligence
5. Finanzas internacionales



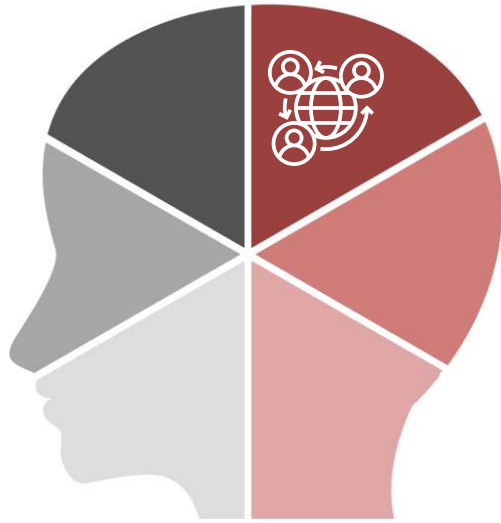


Dirigir organizaciones no es únicamente gestionar recursos. Implica elegir el futuro: pensar en el mañana (más que en el día a día) y decidir a largo plazo (superando la mentalidad cortoplacista imperante).

En este ámbito mostraremos cómo interpretar las señales del entorno (el presente) para **elegir el futuro, potenciando la visión estratégica**, siempre desde el compromiso y la responsabilidad social. Conoceremos y utilizaremos las principales herramientas y metodologías empleadas para definir la estrategia en un negocio.

1. Claves para interpretar el presente y decidir el futuro
2. Análisis estratégico en entornos VUCA
 - a. ¿Cómo adaptar el negocio para competir con éxito en un entorno cambiante?
 - b. La estrategia como oportunidad en contextos de incertidumbre
 - c. Análisis del Macroentorno
 - i. Análisis PESTEL
 - d. Análisis del Microentorno
 - i. Análisis de las 5 fuerzas de Porter
3. Análisis interno
 - a. DAFO
 - b. CAME
 - c. Boston Consulting
 - d. McKinsey GE
 - e. Cuadro de Mando Integral
4. Visión estratégica
 - a. Analizar a los agentes de cambio: la velocidad de la información, los consumidores y la tecnología
 - b. Entender las implicancias de las transformaciones sociales y de los mercados.
 - c. Determinar líneas estratégicas que permitan tomar decisiones para mantener la competitividad y la sostenibilidad.
5. Cultura, Estrategia y Modelo de Negocio





visión global

Ámbito 6

Vivimos en un mundo globalizado y la persona directiva ha de comprender el impacto de las diferentes culturas que configuran un mercado llamado mundo en el diseño de estrategias de negocio.

El Executive MBA incluye periodos lectivos opcionales en América, Asia y África para potenciar la visión global de las personas participante

1. Georgetown Executive Business Program
 - a. Washington DC
 - b. New York City
2. Silicon Valley CEO Academy
 - a. San Francisco
 - b. Palo Alto
 - c. San José
3. Contacto y aproximación a China en primera persona
 - a. Beijing
 - b. Shanghai
 - c. Hong Kong
4. Israel Innovation Nation
 - a. Tel Aviv

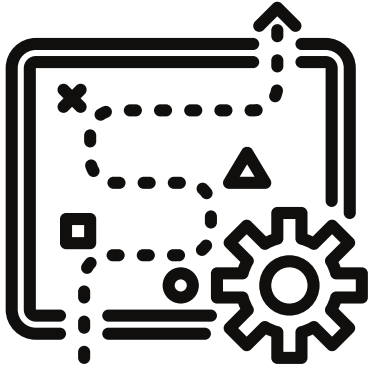


ESEUNE ha conseguido aportarme una completa visión desde muy diferentes puntos de vista de lo se debe esperar de un profesional innovador, motivado con las nuevas ideas, con el cambio y con las personas. A lo largo del programa he conseguido, gracias a los excelentes formadores con los que he compartido aula, revisar y afianzar mis conocimientos y experiencias previos y **recibir nuevos enfoques y pautas** que, estoy seguro, me servirán en el futuro. La posibilidad de realizar los módulos en China y Georgetown es una oportunidad que no debe dejarse pasar.”

Marcos Bergua

Director General de Industria, Gobierno de Cantabria
(ESEUNE 2009-2010, Santander)





MAP

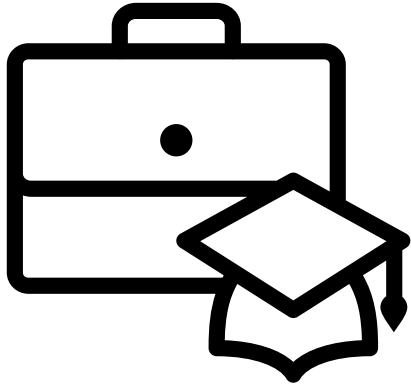
Ámbito 7

Todos los conocimientos y herramientas desplegados en los 6 ámbitos temáticos centrales del Global Executive MBA tienen que ser puestos en práctica a través del MAP (Multidisciplinary Action Project).

1. Multidisciplinary Action Project

- a. Análisis del macroentorno
- b. Análisis del microentorno
- c. Identificación de espacios de oportunidad
- d. Desarrollo del Modelo de Negocio
- e. Análisis del mercado
- f. Plan de viabilidad
- g. Plan de financiación





MBAction!

Ámbito 8

El alumno del Global Executive MBA realiza un periodo de prácticas en empresas (6 meses, por las mañanas de lunes a viernes) o participa en The Startup Launchpad Experience (puesta en marcha de una startup).

De esta forma:

- El alumno tiene la posibilidad de conocer en primera persona cómo trabajan las empresas europeas.
- Añade a su curriculum experiencia profesional en Europa, mejorando su perfil como persona global.
- Se acoge al programa de Becas para la atracción de talento (las prácticas no son remuneradas directamente, sino en forma de Beca de estudios que reduce las tasas académicas).

1. Internships

a. Prácticas en empresas

2. Startup Launchpad Experience

a. Puesta en marcha de una startup

ESEUNE has over exceeded my expectations and then some. At a purely information level I now have enough global business / management knowledge to be able to do 2 (from my point of view) of the most important professional tasks in regards to any area of the company 1. Ask the right questions and 2. Be comfortable enough in my own criteria to take action. Classes are lead by experienced industry professionals who in addition to sharing their knowledge also shared their know-how, drawing from a wealth of pragmatic real life business situations. Not only telling you how you “should” do it, but how it worked for them or moreover, how it didn’t work for them”

Darragh Kelly
Manager Panda Security
(ESEUNE 2009-2010, Irlanda)



1100 HORAS

400 horas



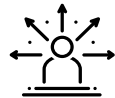
innovacion
Ámbito 1



liderazgo
Ámbito 2



transformación digital
Ámbito 3



decisiones financieras
Ámbito 4



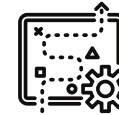
vision estratégica
Ámbito 5

120 horas



vision global
Ámbito 6 (opcional)

130 horas



MAP
Ámbito 7

450 horas



MBAction!
Ámbito 8

opcionales

Completando al menos uno de los periodos lectivos internacionales opcionales se añade la calificación "Global" al Título "Executive MBA"



CALENDARIO

CULTURA

- ACTITUD
- APRENDIZAJE CTE
- ACTOR DEL CAMBIO

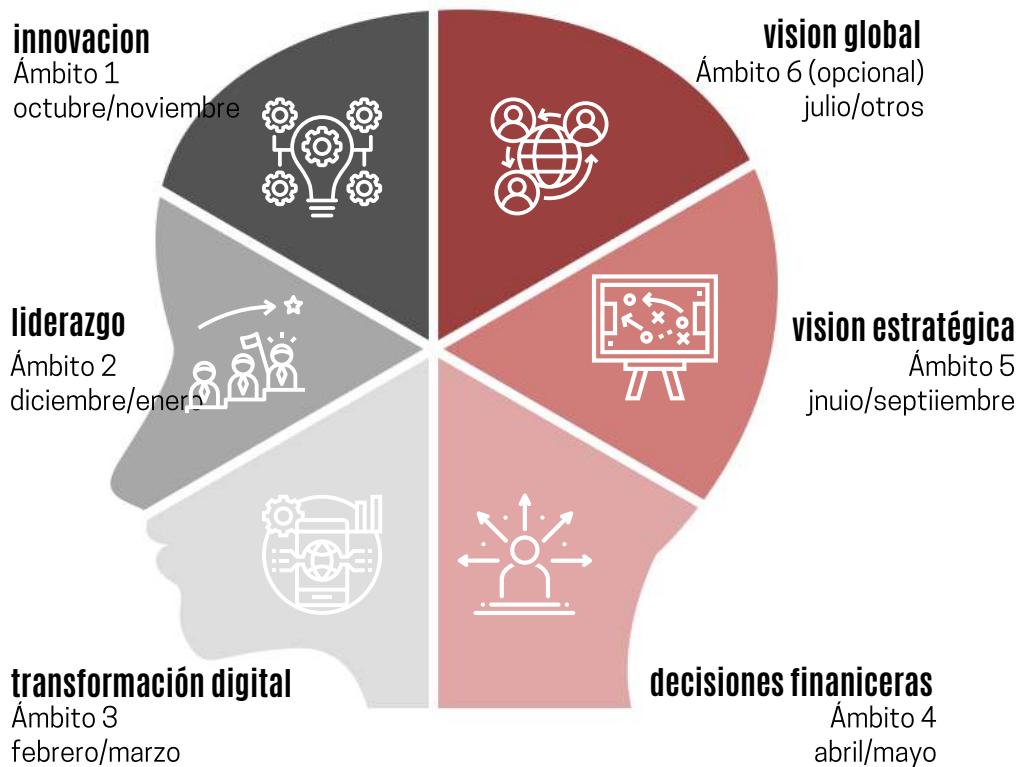
TALENTO

BUSINESS MODEL

- Open Innovation
- Cross platforms
- Mobility
- BioTech / health.
- Personalized experiences

Completar el Executive MBA supone 10 meses, comenzando en octubre, y finalizando en julio (se puede comenzar también en diciembre y febrero). Los periodos lectivos internacionales (opcionales) para alcanzar el Global Executive MBA se pueden desarrollar en cualquier momento (no es necesario cursarlos durante el año académico).





Cada ámbito se desarrolla a lo largo de **dos meses (8 semanas)** con una semana libre cada mes:

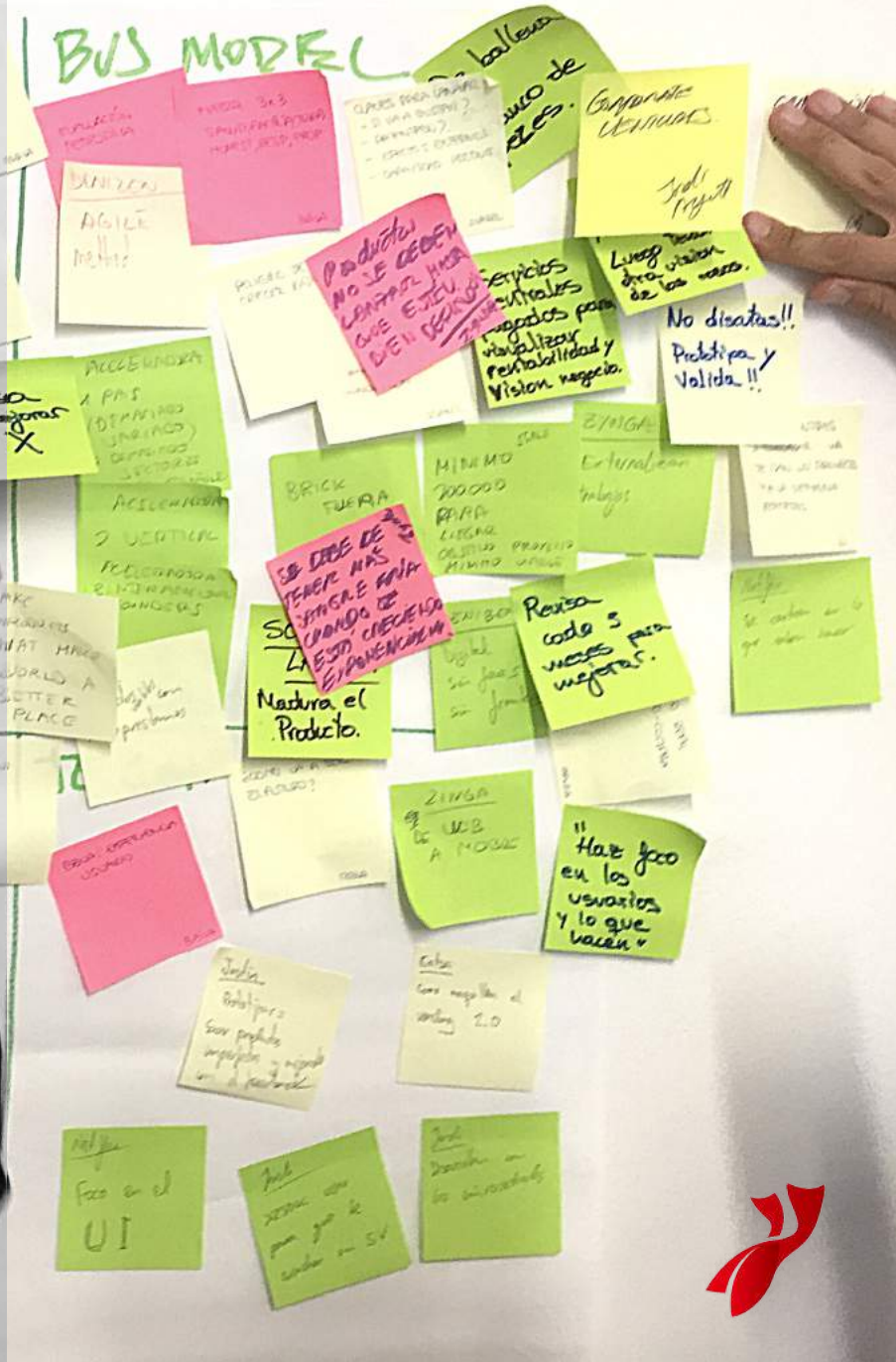
MES 1	MES 2
Semana 1: Actividad	Semana 5: Actividad
Semana 2: Actividad	Semana 6: Actividad
Semana 3: Actividad	Semana 7: Actividad
Semana 4: Descanso	Semana 8: Descanso

“ESEUNE es una Institución con unos **principios innovadores**, los cuales impulsan al alumno a ser un verdadero Manager, con capacidad de liderar cualquier proyecto que tenga en mente manteniendo siempre una visión innovadora. Cada una de las clases son verdaderos laboratorios de ideas y aprendizaje en donde se crece, se aprende, se opina, se discute, se interactuar. Los profesores se destacan con metodologías de enseñanza vanguardistas e interactivas. En las clases es imposible no aprender y lo más importante es que no son nada aburridas. Además **son un espacio multicultural**, donde se aprende a respetar cualquier cultura y aprender de cualquier cultura”

Romina Gancitano
Credit Treasury, AET
(ESEUNE 2009-2010, Italia)



HORARIOS



Cada semana de actividad supone para el alumno **33 horas de trabajo**.

El alumno dedica **13 horas** a la Unidad Lectiva correspondiente (ámbitos 1 a 5) y **20 horas** a MBAction! (prácticas).

Las 13 horas dedicadas a la Unidad Lectiva se dividen en:

- 5 horas asíncronas preparando la sesión (lecturas, casos prácticos, papers...)
- 8 horas presenciales (viernes de 16:30 a 20:30 y sábados de 8:30 a 12:30).

Las prácticas (MBAction!) se desarrollan de lunes a viernes, de 9:00 a 13:00 (media jornada).

“Estudiar el Executive MBA ha sido una gran experiencia cultural. El contacto con **profesores altamente cualificados y reconocidos** en toda España ha sido de mucha utilidad en el aprendizaje de los conceptos empresariales a nivel español, europeo y mundial”

Eder Alves

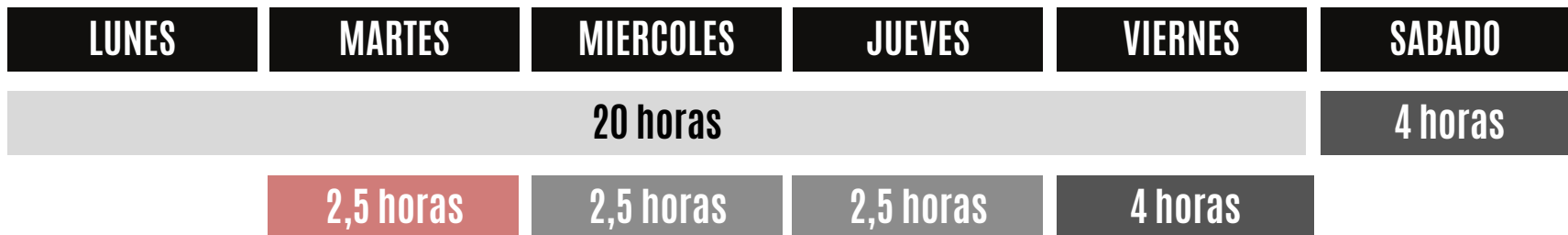
Consultor de Business Intelligence Senior Novabase do Brasil Ltda.
(ESEUNE 1998-1999, Brasil)

“El Executive MBA de ESEUNE ha supuesto para mí una experiencia muy enriquecedora. Ha sido apasionante desde el primer momento, ya que ha ido más allá de los aspectos “tradicionales” de gestión de empresas. El complemento ideal para esta formación han sido las extensiones académicas en China y Georgetown University, que te permiten observar in-situ otras formas de ver los negocios. Sin duda alguna, creo que algo que **ha conseguido que crezca como persona** ha sido el conocer a un excelente grupo de personas y profesionales con los que puedo asegurar que mantendré un estrecho contacto en el futuro”

Jesús Navas

Director General, Vicinay Cadenas
(ESEUNE 2009-2010, Bilbao)





MAP (proyecto)



MBAction! (prácticas))



Actividades asíncronas de las Unidades Lectivas)



Sesiones lectivas de las Unidades Lectivas)

La opción de desplazarme más de 400 km hasta Bilbao para romper con el modo de pensar que conocía y buscar nuevas respuestas a las preguntas que ya tenía ha sido el mayor acierto. He conocido una nueva forma de pensar de las organizaciones que comparto profundamente, centrada en las personas como principal motor de la Innovación y la Excelencia. He tenido la oportunidad de poder aprender y plantear dudas a grandes formadores, pero sobre todo de compartir ideas y formas de ver las organizaciones con excelentes personas. El colofón fue la experiencia en Georgetown, que pone la guinda al curso. **Recomiendo a todo directivo que quiera diferenciarse que curse el Executive MBA de ESEUNE.** Ha supuesto un gran esfuerzo, pero hay un antes y un después en mi carrera profesional.”

Eduardo de la Cruz
 Jefe de Calidad, Cuétara - Nutrexp
 (ESEUNE 2009-2010, Burgos)





“Después de haber vivido la experiencia ESEUNE, quedo capacitado para ejercer su labor directiva y de **liderazgo** en cualquier organización de cualquier lugar del mundo”

Elkin Fabián Hernández
Director Procobade EFE TV
(ESEUNE 2008-2009, Colombia)

“La mezcla cultural que el grupo humano de alumnos, hacen de este MBA, **rico en experiencias y conocimientos**”

Bryan Schreier
CIO en Grupo Marathon
(ESEUNE 2007-2008, Perú)



MODALIDAD ONLINE

ESEUNE fue la primera escuela de negocios española en desarrollar un MBA con presencialidad digital (1998) a través de la cual los alumnos participan en sesiones lectivas dinámicas e interactivas sin desplazarse a la escuela.

Existe la posibilidad de cursar el Global Executive MBA online (100% online o algunos ámbitos del Master).

En esta metodología el alumno dedica 22 horas al MBA cada 3 semanas:

- 20 horas asíncronas, preparando 5 casos prácticos, poniendo en prácticas herramientas y adquiriendo conocimientos.
- 2 horas síncronas, participando en una sesión lectiva (presencial digital) vía Zoom (que se puede seguir desde cualquier ordenador, tablet o smartphone con acceso a Internet) en la que se discuten los casos y consolida el aprendizaje entre los participantes y el facilitador.

También es posible combinar metodologías y realizar una parte del Global Executive MBA de forma presencial y otra parte mediante la metodología online.





Como Ingeniero de Sistemas haber tomado la decisión de hacer el MBA ha significado la diversificación de mis competencias. En la Universidad aprendí mucha teoría técnica y en ESEUNE me han dado las herramientas necesarias para entender el funcionamiento de una organización. Pero el aprendizaje no solo fue académico; **ha representado mi mayor crecimiento como persona.** En el MBA no sólo tuve la oportunidad de aprender sobre los negocios y la empresa, sino que también pude vivir y compartir con gente tan global como el programa y aprender un poco de cada uno de ellos y de sus países.”

Ana Salazar

Sales Support Manager, Smartmatic Latin America
(ESEUNE 2006-2007, Venezuela)



FACILITADORES





ENRIQUE DE LA RICA. Emprendedor, inspirador, facilitador e innovation coach ayuda a las empresas en sus procesos de transformación digital y adaptación al cambio. Fue uno de los innovadores de la era de Internet: a mediados de los 90 Miembro del primer E-Commerce Advisory Committee de University of California at Berkeley (USA) y autor del primer libro escrito por un español sobre la utilización comercial de Internet (“Marketing en Internet”). En 2011 diseña “Silicon Valley CEO Academy” para ayudar a las personas directivas a adaptar su cultura a la transformación digital visitando empresas como Google, Apple, Netflix, Airbnb, Uber etc. Participa como advisor en varias startups (Beebe, CancerAppy, Shellock, SmartPPE...). Ha escrito varios libros sobre innovación e imparte conferencias y talleres en 15 países. Licenciado en Ciencias de la Comunicación y MBA ha completado su formación con programas en Georgetown University y Singularity University.



LUIS MIGUEL CIFUENTES. En los últimos 7 años enfocado al desarrollo del negocio digital (Amazon – MTNG Experience). Actualmente desarrolla proyectos de negocio digital para Pymes. Head of Marketplaces & Ecommerce en ROI UP Agency (Madrid), colabora en proyectos digitales con DCN (Valencia) como Senior Advisor. Profesor de programas digitales en Fundeun UA, ESEUNE Business School, ENID y Ecommaster





JOSE LUIS GUERRERO-CUSUMANO. El Dr. Guerrero-Cusumano es, desde 1989, Profesor en la Georgetown University School of Business. Licenciado en Estadística por la Universidad Nacional de Rosario (Argentina), Master of Sciences en la Facultad de Matemáticas de University of Illinois at Urbana-Champaign (UIUC, USA) y Doctorado en Ingeniería Industrial por la UIUC (USA). Es Codirector del International Institute for Government, Management and Public Policy de Georgetown University y Director Académico para Latinoamérica y Europa de Center for Intercultural Education and Development de Georgetown University. El Dr. Guerrero-Cusumano ha sido Director del Georgetown Graduate Summer Program in International Management en Oxford University (Reino Unido) entre 1998 y 2000 y Director de Business School Argentina Global Experience en Buenos Aires entre 2000 y 2003. Es también Profesor invitado en University of Versailles (Francia), University of Ghent (Bélgica), Institut d'Administration et Gestion (IAG), University Catholique de Louvain, Louvain-La-Neuve (Belgica), Vesalius College (Vrije Universiteit), Vlerick School of Business, etc. Es Vice-presidente de la Fundación Latinoamericana para la Calidad y miembro de la Multinational Alliance for the Advancement of Organizational Excellence (MAAOE).



EDUARDO GARCIA ERQUIAGA. Doctor en Administración de Empresas por la Universidad de Navarra, MBA por Escuela de Negocios Caixavigo y Licenciado en Ciencias Económicas y Empresariales por la Universidad de Santiago. El Dr. García Erquiaga es Director General de Galicia Business School y Profesor invitado de Dirección Estratégica, Economía de la Empresa, Creación y desarrollo de Empresas de ESEUNE, EOI y la Universidad de Navarra. Es Miembro de la Asociación Europea de Dirección y Economía de la Empresa y autor de varios libros sobre Dirección Estratégica, entre los que cabe destacar "Organizar para crear valor: ideas y técnicas para organizar con eficacia





GABRIEL FERRER. Experto en DigitalTech Talent es adjunto a Dirección General en ROI UP Group, agencia de proyectos digitales integrales. Licenciado en ADE, MBA por FUNDESEM y Master en Dirección de Recursos Humanos y Organización por ESIC. Programa de Dirección Comercial y de Dirección Financiera por ESADE Business School. Actualmente Doctorando en Marketing. Ha sido Director de RRHH de la Biblioteca Virtual Miguel de Cervantes, del Taller Digital de la Universidad de Alicante, Director General en AQUORA Business Education y Socio en THE ONE Talent and Tools. Tiene una amplia experiencia en formación y consultoría colaborando con empresas tan dispares como Tempe-Inditex, FEMPA, Deloitte, Egyssa, Banco Sabadell, Bonnysa, Bankia, Helados Alacant, Colegio de Farmacéuticos de Alicante, Puerto de Valencia, Blinker, Phonak, Pikolinos, Suavinex, Miniland, Cajarural, Calve I, UCAM, CHM, EGYSSA, Gimenez Ganga, SAXUN, IFA, Mediterraneo, etc.



LUIS FANTINI. Experto en Estrategia Digital es consultor Senior en la aplicación de Nuevas Tecnologías de empresa (TICs) a modelos de negocio tradicionales, aprovechamiento de la metodología e-business para marketing, gestión comercial y gestión empresarial en general. Es CTIO y Executive VicePresident of Marketing and Technology de ROÍ Up





ALVARO GOMEZ VIEITES. Uno de los principales expertos nacionales en aplicación de tecnologías de la información en las empresas, en su carrera profesional ha sido responsable de la dirección y ejecución de numerosos proyectos de consultoría y de formación para empresas de diversos sectores y para la Administración Pública. Es autor de 31 libros y de numerosos artículos y comunicaciones a congresos. Doctor en Economía y Administración de Empresas (especialista en Economía de la Innovación, Premio Extraordinario de Doctorado), Licenciado en Economía, Licenciado en Administración y Dirección de Empresas, Ingeniero de Telecomunicación y Executive MBA.



ANTONIO ANDRES LENCINA. Experto en Supply Chain ha desarrollado su carrera profesional entre otras en dos de las multinacionales más importantes de España, BBVA y el Grupo Inditex. En el grupo Inditex, desarrolló su trabajo por más de 6 años en el área de desarrollo internacional de Supply Chain para una de las empresas del grupo, viajando constantemente alrededor del mundo debido a los diferentes centros que el grupo tiene en lugares como China, India, Vietnam, México, Brasil. Socio fundador de dos empresas en la actualidad, una de ellas dedicada a la consultoría estratégica de internacionalización y la otra dedicada a proporcionar ventajas a los empleados de las mayores empresas españolas. A nivel formativo, Antonio colabora con diferentes escuelas de negocio, universidades y empresas alrededor del mundo, buscando siempre la excelencia en sus imparticiones, tanto en inglés como en español. Es MBA con especialidad en Supply Chain en UCA (EE.UU) y Licenciado en Administración de Empresas por la UA





PACO LEON LERMA. Le apasiona acompañar y retar a los profesionales y equipos en la forma en la que se acercan al cambio y los desafíos y le encanta facilitar espacios para generar nuevas perspectivas. Más de 12 años en puestos de dirección y de responsabilidad en áreas de ventas y marketing en empresas de telecomunicación e IT y más de 6 años como coach y mentor de ejecutivos y líderes de equipos comerciales. Fundador y director de Lionship y profesor en posgrados de Liderazgo, Coaching y Ventas en universidades, escuelas de negocio y de coaching.



NOELIA SAN EMETERIO. Licenciada en Derecho por la Universidad de Deusto. Diplomada en Práctica Jurídica. Curso de Emprendedores. Master en Recursos Humanos por ICADE, con formación especializada en Coaching y Desarrollo de Habilidades Directivas por AECOP. Acreditada en el uso de MBTI por Instituto de Liderazgo. Ha desarrollado su trayectoria profesional en el mundo de la consultoría de RR.HH, con amplia experiencia en Training, Selección Assessment, Feedback, y ejerciendo como Coach Ejecutivo Profesional certificada por AECOP a niveles de Dirección. Desarrolló su actividad profesional en Psicosoftware, Hera Consulting, como Directora de Proyectos. Actualmente es Socia Directora de PoderSaberQuerer. Ha sido Presidenta de AECOP País Vasco.





ALEXIS GONCALVES Director del Service Quality & Innovation de Citigroup para Latinoamérica, responsable del área para 34 unidades de negocio (oficinas bancarias, tarjetas de crédito, finanzas, banca corporativa, etc.) en Sudamérica, Centroamérica y el Caribe (20 países). Anteriormente desempeñó otros cargos en los departamentos de Marketing y Recursos Humanos de Citigroup (Estados Unidos y Argentina), trabajó durante siete años en American Express (Estados Unidos y Brasil), dos años en Arthur Andersen (Brasil) y en otras empresas como Proudfoot-Crosby, Rohr Construction e Infel Software (en Brasil). Es Presidente de la Fundación Latinoamericana para la Calidad (fundada en 1997 cuenta con 15.000 miembros) y Review Board Member of the Six Sigma Forum Magazine (Estados Unidos). Es profesor de Innovación en Georgetown University.



LUIS BITENCOURT Doctorado en Ciencias Políticas y Master en Política Mundial, cuenta con amplia experiencia en las áreas de relaciones internacionales, políticas públicas, desarrollo económico, economía global, proyectos multilaterales y procesos de transición. Ha trabajado para las Naciones Unidas en diversos países del mundo y es Director del Brazi @ The Wilson Center at the Woodrow Wilson International Center for Scholars/ Smithsonian. Es profesor de relaciones internacionales en Georgetown University. Ha sido Decano de la Facultad de Ciencias Sociales de la Universidad Católica de Brasilia (Brasil).





JOSE MANUEL AMORRORTU. Economista. Licenciado en Ciencias Económicas y Empresariales por la UPV. AMP por el Instituto de Empresa-IE. Postgrado en Gestión Empresarial. ASLE Especialista en Activos y Mercados financieros. TALDE Experto en Gestión de Operaciones de Comercio Exterior. Socio director de AMET Consultores.

Anteriormente durante 6 años Director Norte de la División de Consultoría y Formación de Audihispana S.A. Experto en cashmanagement y en gestión de operaciones internacionales. Asesor de empresas en sus áreas financiera - tesorería, de medios de pago y en procesos de adaptación estratégica. Formador- Consultor en temáticas financiero - bancarias y de comercio exterior en diversas entidades financieras, empresas y otras instituciones: ESEUNE, Universidad Comercial de Deusto, Cámara de Comercio de Álava, Cámara de Comercio de Valladolid, Deutsche Bank, La Caixa y diversas empresas e instituciones.



JORGE SALINAS. Licenciado en Ciencias Químicas por la UAM y Master en Dirección Comercial y Marketing. Ha ocupado diferentes posiciones directivas en la industria farmacéutica y ha dirigido tres multinacionales de recursos humanos. Coach Profesional Senior por AECOP. Professional Coach Certified (PCC) por ICF. Coach de Equipos (Lider-haz-GO!). Certificado en el inventario tipológico Myers-Briggs (MBTI) y Practitioner en PNL y PNL modelada con DBM. Es Presidente de Atesora (Firma de acompañamiento profesional) y Socio Co-Fundador de Lider-Haz-GO! (Escuela de formación de Coaches Profesionales).





JUAN CARLOS CUBEIRO. Socio-Director de Ideo Business, actividad que compagina con la docencia como profesor de Liderazgo y Dinamización de Equipos en las principales Escuelas de Negocios españolas. Se le considera uno de los principales expertos españoles en Talento, Liderazgo y Coaching. Desde 1987 ha trabajado como consultor en Arthur Andersen, Coopers & Lybrand, Areté y HayGroup, donde fue Director Europeo de Gestión y Desarrollo del Talento. En estos años ha dirigido proyectos de consultoría estratégica para más de trescientas compañías, entre ellas el ochenta por ciento de las grandes empresas españolas. Colabora habitualmente con los diarios económicos españoles El Economista, Infoempleo, Expansión y Cinco Días, así como con revistas de gran prestigio, como Emprendedores o Executive Excellence, entre otras. Licenciado en Ciencias Económicas y Empresariales por la Universidad Autónoma de Madrid y en Derecho por la Universidad Nacional de Educación a Distancia (UNED), diplomado en Marketing Internacional por la Saint Louis University y doctorado en Organización de Empresas.



ANTONIO FLORES. Socio-Director de Ideo Business, actividad que compagina con la docencia como profesor de Liderazgo y Dinamización de Equipos en las principales Escuelas de Negocios españolas. Se le considera uno de los principales expertos españoles en Talento, Liderazgo y Coaching. Desde 1987 ha trabajado como consultor en Arthur Andersen, Coopers & Lybrand, Areté y HayGroup, donde fue Director Europeo de Gestión y Desarrollo del Talento. En estos años ha dirigido proyectos de consultoría estratégica para más de trescientas compañías, entre ellas el ochenta por ciento de las grandes empresas españolas. Colabora habitualmente con los diarios económicos españoles El Economista, Infoempleo, Expansión y Cinco Días, así como con revistas de gran prestigio, como Emprendedores o Executive Excellence, entre otras. Licenciado en Ciencias Económicas y Empresariales por la Universidad Autónoma de Madrid y en Derecho por la Universidad Nacional de Educación a Distancia (UNED), diplomado en Marketing Internacional por la Saint Louis University y doctorado en Organización de Empresas.





PATRICIA TORREGROSA. Strategic & Futures Design Consultant. Diplomada en Ciencias Empresariales, Master en Dirección de Marketing y especialista en Project Management, SCRUM Master, Design Thinking y Creative Problem Solving



JUAN CARLOS REQUENA. Coautor del libro: MBA Más que Buenas Actitudes. Programme for Leadership Development, Executive Program in Marketing and Sales y Financial Management Program por ESADE Business School. Certificación Human Change Management Professional HCMP por el Human Change Management Institute. Diplomado en Turismo por la Universidad de Alicante, Máster en RRHH por la Universidad Miguel Hernández, Máster en Dirección Comercial y Marketing por Fundesem Business School, programa de desarrollo directivo para mandos intermedios por IESE. Ha sido Director del MBA Executive y Master en Retail Management, Responsable de Programas In Company, Responsable de Comunicación, docente y consultor en las áreas de Estrategia, Marketing y RRHH. Ha sido socio de la consultora Stop Stress, Responsable regional de la Fundación Adecco, Director Regional de Formación en el mismo grupo, trabajando durante los últimos años en el área de consultoría y formación. Actualmente es Socio de Aquora Business Education, consultor, Socio en THE ONE Talent and Tools, vicepresidente de Encuentros NOW y socio fundador de Welcome My Talent.





AITOR LAGO Licenciado en Ciencias Económicas y Empresariales por la Universidad de Deusto, Cursos de Doctorado y Master en Gestión Avanzada (MEGA). Auditor Censor Jurado de Cuentas y profesor de Estados Financieros, actividad que compagina con la consultoría financiera.



EZEQUIEL SANCHEZ. Managing Partner en Binomio Ventures. Licenciado en Gestión Comercial y Marketing ha completado su formación en ESCP y en el MIT. Durante más de 10 años ha sido Managing Director de Tempe (grupo Inditex).



EL PROGRAMA DEL EXECUTIVE MBA SE COMPLETA CON LA INCLUSIÓN DE TEMAS DE MÁXIMA ACTUALIDAD DESARROLLADOS POR PONENTES DE PRIMER NIVEL QUE SIRVEN DE ARGUMENTO PARA EL DEBATE ENTRE PARTICIPANTE

Algunos expertos nacionales e internacionales que han colaborado con ESEUNE son:

Mr. Peter Senge

Profesor del Massachusetts Institute of Technology (MIT) / Society for Organizational Learning (SOL). Profesor invitado en las Jornadas "Management Knowledge and Innovation" del Cluster del Conocimiento, co-organizadas por ESEUNE.

Dr. Anton Obholzer

Profesor Senior del "Leadership Centre" de INSEAD. Profesor visitante de las Universidades de Viena, Graz e Innsbruck. Desde 1985 hasta 2002 Director General de Tavistock y Portman NH Trust.

D. Koldo Saratxaga

Coordinador General del Proyecto Irizar entre 1991 y 2005.

D. Ramón Tamames

Catedrático Jean Monnet por la Comunidad Europea. Uno de los Economistas más influyentes de nuestra época, es autor de libros de Economía, Ecología, Historia y Política; cabe citar entre los de mayor difusión: "Estructura Económica de España", ya con veinticuatro ediciones; "Estructura Económica Internacional", ampliamente difundido en los países hispanohablantes de América. En 1993 recibió el X Premio Espasa de Ensayo por su libro "La España Alternativa". La publicación más reciente es "China: La Cuarta Revolución. Del aislamiento a superpotencia mundial". Ha sido consultor económico del Programa de Desarrollo de las Naciones Unidas (PNUD) y del Instituto para la Integración de América Latina (INTAL) del Banco Interamericano de Desarrollo (BID). Desde 1992 es miembro del Club de Roma. En julio de 1997, recibió el Premio Rey Jaime I de Economía 1997 por un Jurado en el que participaron tres Premios Nobel de Economía (L. Klein, J.A. Mierrless, y R. Selten).



D. Alfons Cornellá

Licenciado en Física por la Universidad de Barcelona y Master of Science en Information Resources Management por Syracuse University (New York, USA). Entre 1988 y 1990 fue responsable del Centro de Información Tecnológica del Parque Tecnológico del Vallés en Barcelona. Entre 1992 y 1999, Director del Centro de Información Empresarial y Profesor de Sistemas de Información en ESADE. (Barcelona). En 1999 fue fundador y Presidente de IdeasForChange, consultora estratégica de negocios en Internet y desde 2000 es Presidente de Zero Factory SL, think tank sobre negocios digitales. Ha escrito centenares de artículos y 10 libros entre los que cabe destacar “Hacia la empresa en Red” Ediciones Gestion2000, 2002; “kNewton: buscando un orden en la información”, Infonomia, 2003; “Infonomia.com: La empresa es información”, Ediciones Deusto, 2000; “Los Recursos de Información”, McGraw Hill, 1994. En el año 2000, 2001 y 2002 fue designado por El Mundo como una de las 25 personas más influyentes en Internet en España.

Sólo puedo hablar bien de mi experiencia en ESEUNE, no sólo por el conocimiento técnico adquirido, sino sobre todo porque supone un punto de encuentro y reflexión con personas que manifiestan inquietudes similares a las tuyas y crea un clima de ilusión por la mejora y la superación personal y de las organizaciones para las que trabajamos. A nivel humano **la experiencia no pudo ser más satisfactoria** y puedo decir que del master salí, además de con un título, con un grupo de buenos amigos. El clima fue siempre de colaboración y de compañerismo, otra gran lección para la vida. Recuerdo mis fines de semana en Zamudio, o los días compartidos en Bruselas y en Georgetown con mucha nostalgia. Claramente repetiría la experiencia y la recomendaría”

Javier Eguren

Director Comercial de Interál
(ESEUNE 2005-2006, Bilbao)



El Executive de ESEUNE es el catalizador que permite la reacción química de transformación de una mentalidad empresarial tradicional, conservadora orientada a la producción y costes a una **mentalidad nueva basada en la gestión del conocimiento**, las personas y el cliente como nuevos activos y generadores de valor. Permite obtener una visión global de la gestión empresarial como parte de una aldea global más allá de las fronteras tradicionales, donde los límites sólo los ponemos nosotros”

Ander Sologuren
Director Técnico de FAES FARMA
(ESEUNE 1998-1999, Bilbao)

D. Joost van Nispen

Presidente del Instituto de Comercio Electrónico y Marketing Directo (ICEMD). Se licenció en Dartmouth College (Bachelor of Arts), cursó estudios graduados en la Universidad de Harvard, y obtuvo un Master of Science en 1976 en el MIT (Massachusetts Institute of Technology). Presidente del ICEMD (El Instituto de Comercio Electrónico y Marketing Directo), miembro de la Junta Directiva de la FECEMD (Federación de Comercio Electrónico y Marketing Directo) y de la Comisión Pan-Europea de Formación y Acreditación de la FEDMA (Federation of European DirectMarketing). Van Nispen es ponente habitual en congresos de Marketing y Comunicación en todo el mundo. Fue galardonado en Mayo del 2001 con el Premio “Arrima el Hombro” por su contribución al sector del comercio electrónico y marketing directo en España.



Mr. Ikujiro Nonaka

Dean, School of Knowledge Science. Profesor invitado a las III Jornadas Internacionales del Cluster del Conocimiento, co- organizadas por ESEUNE.

D. Eusebio Mujal León

Profesor invitado de Georgetown University. Director of Department of Government; Georgetown University, Washington. Doctor en Ciencias Políticas por Massachusetts Institute of Technology y Caballero de la Orden de Isabel la Católica.

Mr. James Wilkins

President de ASI International y Vicepresidente de Manufacturing Quality Sciences. Ha sido consultor de empresas como Ford Motor Company, ASQ, General Motors, Honeywell, Motorola, Kimberly-Clark, Sandia National Laboratories, NASA
- Marshall Space Flight Center, U.S. Army Material Systems Analysis Activity, Bohn Engine & Foundry, FMC Corporation, GTE Products Corporation, Amdahl, Phillips 66, Cummins Engine, Allison Engine, Black & Decker, Collins & Aikman, J.I. Case, and Pitney Bowes.

Mr. Wu Zezhou

Profesor invitado de la Universidad de Pekín.

Mr. Michael Gibbs

Profesor invitado de la Universidad de Berkeley. Consultor de multinacionales como Toyota, G.M. y General Electric.

Mr. Tom Mierzwa

Profesor invitado de la Universidad de Maryland. Presidente de Fountainhead Group. Consultor experto en Innovación y Tecnología.

Mr. Carl Dahlman

Staff Director of The World Bank. Profesor invitado a las III Jornadas Internacionales del Cluster del Conocimiento, co- organizadas por ESEUNE.

Mr. Philippe Byosiére

Profesor de School of Knowledge Science. Profesor invitado a las III Jornadas Internacionales del Cluster del Conocimiento, co-organizadas por ESEUNE.



Mr. Leo Barrington

A. Dean School of Continuing Education; New York University (NYU). Miembro del Regis College (Weston, Massachusetts, USA). Master Administrative and Ph. d. en Sociología (Boston University). Vicepresidente Interino Académico del Friends World College.

Mr. Joel Cutcher

Profesor invitado de Sloan School of Management, MIT. Profesor invitado a las III Jornadas Internacionales del Cluster del Conocimiento, co-organizadas por ESEUNE.

Mr. Riel Miller

Principal Administrator in the Advisory Unit on Multidisciplinary Issues to the Secretary General, OECD. Profesor invitado a las III Jornadas Internacionales del Cluster del Conocimiento, co-organizadas por ESEUNE.

Los objetivos que buscaba con el MBA eran fundamentalmente dos: **conseguir una visión completa y actualizada** de todos los elementos que intervienen en la gestión diaria y estratégica de la empresa; y estructurar el conocimiento adquirido en el día a día. Ambos objetivos han sido ampliamente satisfechos. Pero además, me he encontrado con un quipo humano extraordinario, que ha hecho de este reto una experiencia personal inolvidable”

Ernesto Lauzirika
Director Gerente de Inauxa S.A.
(ESEUNE 2001-2002, Vitoria)





“ Gracias al MBA de ESEUNE mi perfil como ingeniero ha sido complementado con conceptos estratégicos y de liderazgo que antes no tenía, mejorando notablemente mis conocimientos y habilidades directivas. Sin duda mi valor como joven profesional en el mercado ha crecido por estudiar en ESEUNE, ya que tener **un MBA de primer nivel** es ahora mismo un requisito obligatorio para la mayoría de las empresas al haber tanta competencia por un buen puesto de trabajo”

Luis Alfredo Velásquez
Operations Director, Caribbean at DHL
(ESEUNE 2005-2006 Venezuela)



PERIODOS INTERNACIONALES



Opcionales



USA



El Executive MBA ofrece dos periodos lectivos en Estados Unidos, visitando las tres principales ciudades del país: **Washington DC, New York y San Francisco.**

El primero de ellos se desarrolla a lo largo de una semana en la Costa Este, en una de las Universidades más selectivas de Estados Unidos, **Georgetown University**, en su campus de Washington DC e incluyendo dos jornadas en New York.

El segundo se desarrolla a lo largo de dos semanas en la Costa Oeste, en el epicentro de la innovación tecnológica, **Silicon Valley.**



CHINA



China ha dejado de ser “la fábrica del mundo” para convertirse en uno de los mercados más grandes y de mayor rápido crecimiento del planeta. El mercado chino supera ya los 500 millones de consumidores de clase media-alta (más que toda la población de Estados Unidos) y se convertirá pronto en el mercado más grande del mundo superando a la suma de Estados Unidos y la Unión Europea en conjunto.

El tamaño del mercado y lo que es más importante, su potencial de crecimiento, no escapan a la atención de las empresas occidentales. Sin embargo, el posicionamiento en China no es sencillo, por la complejidad de una cultura empresarial tan distinta de la occidental. De ahí la necesidad de contar con expertos, conocedores de las complejidades del mercado chino para desarrollar estrategias acertadas.

Por estos motivos, el Executive MBA ofrece un periodo lectivo opcional en China, a través del cual el alumno aprende en primera persona las claves de los negocios en el gigante asiático. Una experiencia práctica que incluye sesiones lectivas, actividades culturales, visitas a empresas, etc.



ISRAEL



Con unas 5000 startups y un ecosistema emprendedor solo comparable con Silicon Valley, Israel es referente en alta tecnología, sede de los centros de innovación de grandes multinacionales y uno de los mejores países para emprender. ¿Cómo lograron crear valor desde el desierto?

En este periodo lectivo opcional eminentemente experiencial conoceremos los ingredientes de la receta del éxito analizando en primera persona los factores clave de un ecosistema sólido en el que cada parte cumple su rol (gobierno, universidad, multinacionales, ejército, inversores, emprendedores...) y todos colaboran a crear las condiciones adecuadas para el nacimiento y potenciamiento de empresas.

El objetivo de este programa es conectar a los participantes con líderes de opinión, innovadores y profesionales de la innovación en el ecosistema de startups y tecnología más importante del mundo tras Silicon Valley.

Permite a las empresas **obtener un marco de referencia para diseñar su propia estrategia de innovación abierta** colaborando con startups, universidades, fondos de inversión, etc.



INDIA



India es, junto a China, la principal economía emergente. A lo largo de dos semanas, visitamos en las tres principales ciudades (**Bombay, Pune y Bangalore**) empresas (locales, multinacionales, españolas) y organizaciones, recibiendo charlas sobre la economía, el mercado y las empresas indias. Conocemos las oportunidades del mercado y los desafíos para las empresas españolas, así como las mejores fórmulas para desarrollar negocios en este país, el segundo más poblado del planeta y una de las 10 economías más grandes.

El programa combina presentaciones sobre la economía y el mercado (sectores, oportunidades, modelos, etc.) con visitas a empresas e instituciones:

- Organizaciones locales con FICCI, IIM de Bangalore, BombayStock Exchange, etc
- Multinacionales ubicadas en India como MSC Shipping, LG, Volkswagen, etc.
- Empresas españoles con presencia en India: BBVA, Abengoa, etc.
- Importantes empresas indias como Tata, Larsen & Toubro Limited, Serum Institute, etc.



AFRICA



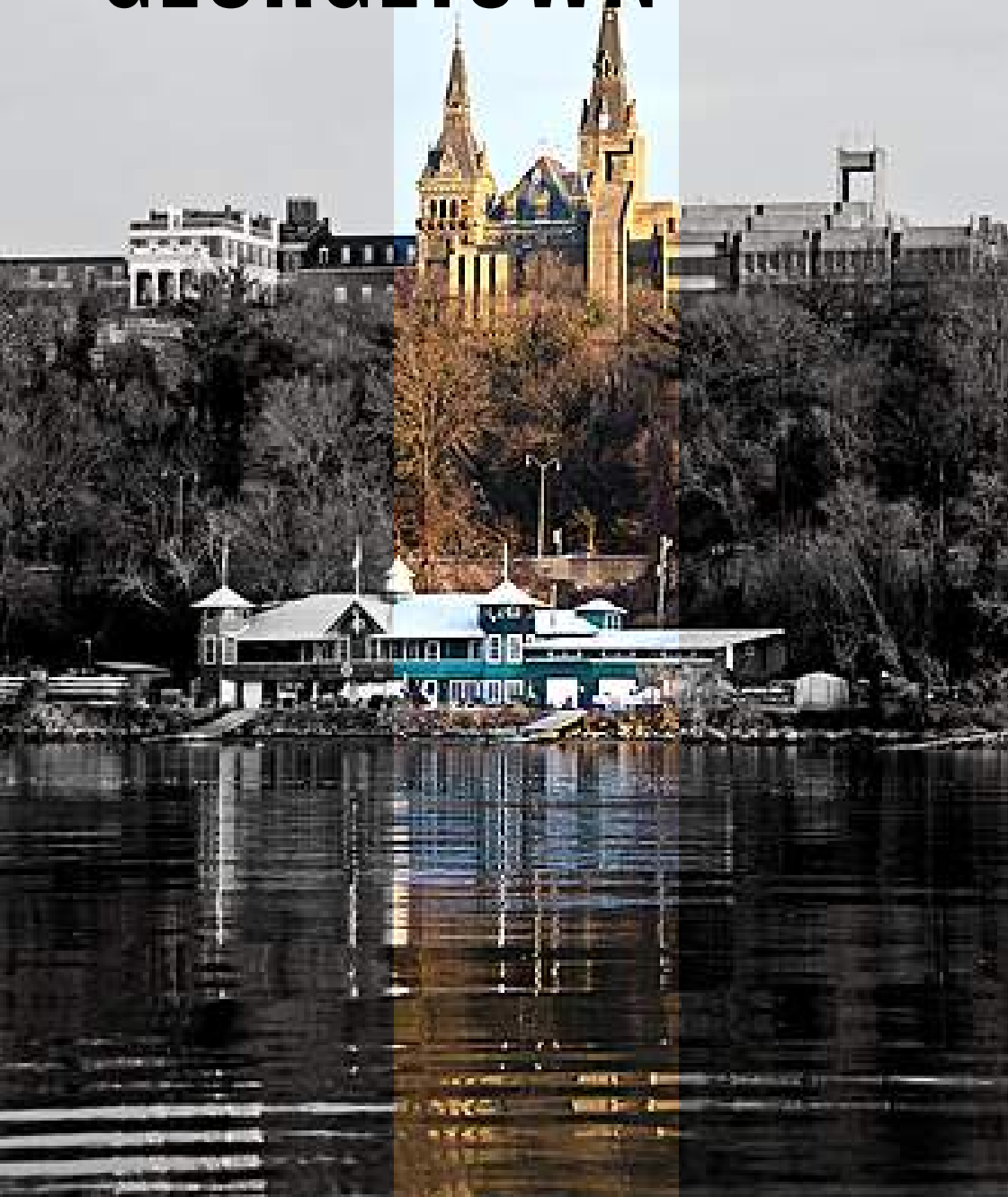
ESEUNE ofrece a sus alumnos la posibilidad de completar su aprendizaje con un periodo de **Service Learning en Tanzania.**

El Service Learning (aprendizaje y servicio solidario) es una metodología que combina el aprendizaje de contenidos, competencias y valores con la realización de tareas de servicio a la comunidad. Integrando este servicio con la formación de personas directivas se potencia el autoconocimiento y se enriquece la experiencia educativa al mismo tiempo que se anima a la persona a una mayor implicación social. A través de esta experiencia se potencia la idea que la ayuda mutua es un mecanismo de progreso personal, económico y social mejor que la persecución obsesiva del provecho individual.

Esta experiencia constituye una herramienta fundamental para el desarrollo de los líderes del futuro. No solo permite a los alumnos poner en práctica todo lo aprendido en su formación como personas, sino adquirir valores esenciales para su progreso profesional (solidaridad, compromiso, cooperación, dedicación, ética, responsabilidad...). Las organizaciones actuales no demandan únicamente titulaciones académicas, sino personas con **habilidades, valores y actitudes.**



GEORGETOWN



GEORGETOWN

Georgetown University es una de las Universidades más selectivas de Estados Unidos en cuyo campus, situado en el distrito histórico de Georgetown, en Washington DC, estudian anualmente alrededor de 12.000 estudiantes procedentes de 110 países del mundo. Georgetown es la Universidad Católica y Jesuita más antigua de los Estados Unidos y en ella han estudiado personalidades del mundo económico y político como el Rey Felipe VI o el Presidente Clinton.

ESEUNE Business School colabora con Georgetown University desde 1997 y desde entonces, el Executive MBA incluye un periodo lectivo de una semana en Washington DC que permite a las personas participantes establecer un marco comparativo entre el uso de diferentes herramientas de management en Europa y en Estados Unidos, partiendo de un mayor conocimiento de la sociedad norteamericana.

La Universidad de Georgetown se encuentra situada en una zona residencial de Washington DC de la cual adopta el nombre; un agradable barrio con viviendas del siglo XIX y agradables calles, a la orilla del río Potomac.

Georgetown con sus tiendas, restaurantes, pubs y las terrazas junto al río es un lugar ideal para el descanso tras la actividad académica del programa. La experiencia académica en una de las mejores Universidades del mundo se completa con la experiencia de vivir durante una semana en la capital de Estados Unidos: una ciudad con grandes atractivos culturales y de ocio.

El programa se completa con una visita de trabajo a New York (dos jornadas) en las que se visitan empresas e instituciones en Wall Street (Bloomberg, American Express, Museum of Finance, etc.)





GEORGETOWN

It is my pleasure to extend an invitation to visit Georgetown University in Washington, D.C. to participate in a short-term International Executive Program conducted by the Center for Intercultural Education and Development. The program will provide an intensive academic introduction to the governmental and business structures in the United States and their relationship to the development of trade and commercial enterprise worldwide.

Georgetown University is an internationally renowned teaching and research institution. Distinguished faculty combine scholarship and professional experience as diplomats, public health officials, economists, authors and scientists. Located in close proximity to the nation's government and international institutions, it attracts faculty and students from all parts of the country and the world.

You will feel welcomed at our university and enjoy the manifold educational and social opportunities available on campus and in Washington, D.C. We look forward to seeing you in Washington in July.

Ms. Chantal Santelices
Director, Center for Intercultural Education and Development (CIED), Georgetown University





SILICON VALLEY



SILICON VALLEY

Estamos asistiendo a una revolución que transforma la sociedad, la economía y los modelos de negocio. La tecnología genera nuevos hábitos, nuevos comportamientos del consumidor, nuevos valores y nuevas y espectaculares posibilidades para empresas y emprendedores. Las comunidades virtuales, las redes sociales, el crowdsourcing, los crossumers, la economía colaborativa.... generan nuevos modelos de negocio que están transformando el mundo empresarial. Y Silicon Valley es el epicentro de esa transformación.

La innovación, la adaptación al cambio, el emprendizaje e intraemprendizaje, son habilidades indispensable en la evolución de una persona directiva. De ahí el objetivo de este periodo lectivo opcional: conocer en primera persona esas claves en el espacio más innovador y emprendedor del mundo, Silicon Valley.

Se trata de un programa eminentemente experiencial. Nada de aulas ni sesiones magistrales: a lo largo de una semana nos reunimos con personas (emprendedores y profesionales que trabajan en empresas innovadoras) para conocer de primer mano sus experiencias e impresiones.

El programa en Silicon Valley está diseñado para profesionales que desean abrir su mente a través de nuevas experiencias, conocer nuevos modelos de negocio y potenciar habilidades relacionadas con la innovación, la adaptación al cambio y el emprendimiento.



SILICON VALLEY

Compartiendo y experimentando en primera persona el espíritu innovador y emprendedor que hace de Silicon Valley un lugar único en el mundo.

- Visitamos empresas con nuevos modelos de negocio (redes sociales, comercio electrónico, software, aplicaciones...).
- Nos reunimos con emprendedores con proyectos en distintas fases (desde proyectos con capital semilla hasta emprendedores que ya han vendido su negocio, pasando por quiénes se preparan para conseguir las primeras rondas de capital riesgo...).
- Visitamos emblemáticas organizaciones que recogen la historia y esencia de los negocios de Silicon Valley, etc. En ediciones anteriores hemos visitado y conocido en primera personas experiencias en Google, Twitter, Uber, Adobe, Airbnb, Facebook, Intel, Apple, IDEO, eBay, PayPal, Dropbox, Eventbrite, Craigslist, Yahoo, UserZoom, BBVA Ventures, Banjo, Groupon, Zynga, etc.





EMPRESAS MAGISTER POR ESEUNE

■CAF Construcciones y Auxiliar de Ferrocarriles S.A. (1994)
D. Jose M^o Baztarrica (Vicepresidente)
■Sociedad Ericcson - Indelec (1995)
D. Lars Göran Hansson (Director General)
■ITP Industria de Turbopropulsores (1996)
D. Jacobo Valdés Pedrosa (Presidente)
■EITB Euskal Irratia Telebista (1997)
D. Iñaki Zarraoa Zabala (Director General)
■Vidrala (1998)
D. José Irazábal Pérez (Consejero Delegado)
■Museo Guggenheim Bilbao (2000)
D. Juan Ignacio Vidarte (Director)
■Mercedes Benz - Vitoria (2001)
D. Volker Heuer (Director Mercedes España)
■Cie Automotive (2002)
D. José Antonio Marcotegui (Vicepresidente)
■Euskaltel (2003)
Alberto García Erauzkin (Director General)

■ZIV Aplicaciones y Tecnología S.A. (2005)
D. Norberto Santiago Elustondo (Presidente)
■Bunge Iberica S.A. (2006)
D. Sabino Usocoa (Director)
■Supermercados Ercoreca (2008)
D. Juan Carlos Ercoreca (Presidente)
■Ingemat (2009)
D. Jorge Darpont (Coordinador general)
■Vicinay Cadenas (2010)
D. Luis Cañada (Director General)
■Tecnalia (2011)
D. Joseba Jaureguizar
■Iberdrola (2012)
D. Fernando Larena
■Norbega Coca Cola (2013)
D. José Miguel Lanzagorta (Presidente)
■GAIA Cluster TEIC (2014)
D. Manuel Salaverría (Presidente)
■FAES FARMA (2015)
D. Mariano Ucar Angulo (Presidente)



MBA HONORIS CAUSA POR ESEUNE

■ D. Juan María Atutxa

Consejero de Interior del Gobierno Vasco y ex-Presidente del Parlamento Vasco (1993)

■ D. José Ignacio López de Arriortua

Vicepresidente de Volkswagen y ex-Vicepresidente de General Motors (1994)

■ D. Hilarión Martínez

Cónsul de los EEUU en Euskadi (1995)

■ D. José Antonio Garrido

Presidente de Gamesa y Vicepresidente de Iberdrola (1996)

■ D. Alfonso Basagoiti

Presidente del Círculo de Empresarios Vascos (1997)

■ D. Álvaro Videgain Muro

Presidente y Consejero Delegado de Tubacex (1998)

■ D. Hugo Varsky

Secretario General de la Fundación Bolívar (2000)

■ D. Juan Tomás Ariceta

Consejero Delegado del Grupo IT Deusto (2001)

■ D. Javier Madariaga Artamendi

Director General de Ingelectric Team (2002)

■ D. Jorge Unda Malcorra

Director General de Sener - Ingeniería y Sistemas (2003)

■ D^a. Ana Agirre Zurutuza

Consejera de Industria, Comercio y Turismodel Gobierno Vasco (2005)

■ D. José Manuel de la Sen Larrea

Consejero Delegado de Petronor (2006)

■ D. Jon Aldeiturriaga Barrenechea (CEO de Dendagune (2008)

■ D. Jose Domingo Ampuero

Presidente y CEO de Viscofán (2009)

■ D. Iñaki López Gandásegui

Presidente de Aernnova (2010)

■ D. Javier Ormazabal

Presidente de Fundación Tecnalia Research & Innovation (2011)

■ D. José Javier Arteche Zubizarreta

Presidente del Grupo Arteche (2012)

■ D. Luis Manuel Fernández Herrero

Director General de Vicrila (2013)

■ D. José Antonio Altuna

Empresario. JMA (2014)



HISTORIA DE ESEUNE

1970-1980

Un grupo de profesionales funda el Club de Marketing de Vizcaya. Entre ellos, el Consultor y Profesor, D. Javier de la Rica. El objetivo, suministrar a las empresas vizcaínas y a sus directivos, la formación y las herramientas de gestión utilizadas por competidores foráneos desde hace años, en el área comercial y el marketing. En el punto de mira, la reconversión de la gestión de un tipo de empresa, la empresa vasca, demasiado tradicional.



1980-1990

Es en esta época cuando un grupo de empresarios detecta la necesidad de ofrecer a los universitarios y directivos del País Vasco, una opción privada de formación y reciclaje, como puede ser una Escuela de Negocios privada, similar a las existentes en Madrid y Barcelona. Una Escuela que ofreciese al alumno las posibilidades de una formación de élite y vanguardista, desde el punto de vista de la realidad empresarial. Con esta idea, se trabajó en el diseño de programas, confección de claustro de profesores, selección de Campus e instalaciones, establecimiento de relaciones internacionales, etc.



HISTORIA DE ESEUNE

1992

Se inician las dos primeras Promociones de MBA (Master of Business Administration): la Primera Promoción del Executive MBA y la Primera Promoción del International MBA. El Curso se inaugura con la Clase Magistral “Turbulencias Monetarias Internacionales” impartida por el Catedrático D. Ramón Tamames.



1993

En junio y julio 25 alumnos de ESEUNE estudian en New York University, recibiendo clases de profesionales de multinacionales como Kodak, Chemical Bank, Pepsi Cola, General Motors, Maccan & Ericsson, etc.

1994

ESEUNE se consolida como una de las principales Escuelas de Negocios del Estado. En octubre, D. José Ignacio López de Arriortua, VicePresidente de Volkswagen y ex VicePresidente de General Motors, recibe el segundo Master Honoris Causa de ESEUNE. En el verano de 1994, los alumnos de ESEUNE se integran en el programa “21 st Century Management”, junto con alumnos de Japón, Alemania, USA, Canadá y otros países, en New York University. Alumnos de la Escuela de Negocios CEEFI de Francia visitan ESEUNE y participan en un área del MBA.



HISTORIA DE ESEUNE

1995

Se establecen acuerdos con dos de las mejores Universidades de Estados Unidos, University of California at Berkeley y UCLA Extensions. En el mes de marzo, ESEUNE se convierte en una de las primeras Escuela de Negocios españolas que diseña una presencia en Internet.

1996

Los alumnos del MBA Internacional de ESEUNE estudian, durante seis meses en Estados Unidos, en dos de las Universidades más importantes del país: dos meses en Berkeley (San Francisco), dos meses en UCLA (Los Angeles) y dos meses de prácticas en empresas de norteamericanas. El 13 de junio se inaugura el sistema RDSI, con una videoconferencia interactiva desde la Universidad de Berkeley.

En noviembre, se firmó un acuerdo de colaboración con otra de las principales Universidades Norteamericanas: Georgetown University, que impartirá el módulo internacional del programa Master Executive MBA, en Washington DC. En diciembre ESEUNE puso en funcionamiento el primer “Campus Virtual” de una Escuela de Negocios en España, y uno de los primeros en Europa, que permitía al alumno acceder a diferentes servicios académicos a través de Internet: realizar tutorías, consulta de materiales, reserva de vídeos y libros, recibir clases virtuales, etc



HISTORIA DE ESEUNE

1998

ESEUNE se convierte en la primera Escuela de Negocios en impartir un MBA a través de Videoconferencia e Internet (el MBA META). La primera clase se desarrolla el 25 de noviembre de 1998.

1999

Se gradúa el primer grupo de alumnos en Golden Gate University. En Junio se firma un acuerdo de colaboración con the Michael DeGroot School of Business, la Escuela de Negocios de McMaster University, en Hamilton, Canadá. De esta forma, los alumnos del MBA de ESEUNE se integrarán durante cuatro u ocho meses con los alumnos del MBA de McMaster University, especializándose en un área en la cuál esta Universidad es la número uno de Canadá: Management of Innovation and New Technology. En Julio se firma un acuerdo de colaboración con Utica College of Syracuse University.



2000

Se diseñan dos nuevos programas Master, con la colaboración académica de University of California at Berkeley y McMaster University: el MeBA (Master of e-Business) y el MeCeM (Master of e-Commerce and e-Marketing). En Octubre comienzan a impartirse estos dos nuevos programas. En el Caso del MeCeM, el 50% del Master se realiza de forma íntegra a través de Internet.



HISTORIA DE ESEUNE

2003

En marzo se comienza la impartición del MBA iSAT, el primer Master en Dirección de Empresas del Estado impartido a través de Internet de Banda Ancha Vía Satélite.

ESEUNE es invitada a mostrar su experiencia formando directivos a través de Internet y nuevas Tecnologías en los principales Congresos Mundiales: Virtual Educa 2003 (Miami, USA), Expomanagement 2003 (Madrid, España), Online Educa 2003 (Berlín, Alemania), Online Educa (Madrid, España), Forum de Barcelona Virtual Educa (Barcelona, España), Liderazgo Gerencial (Caracas, Venezuela), CLADEA 2003 (Lima, Perú).

2004

La actividad académica de ESEUNE se desarrolla en más de 30 Centros Lectivos Remotos situados en todo España y en Latinoamérica. Con el inicio del Curso 2004-2005 se inauguran, en septiembre de 2004 las nuevas instalaciones de ESEUNE en el Parque Tecnológico de Bizkaia, en Zamudio. Se firma un convenio de colaboración con University of Hertforside, en el Reino Unido.



HISTORIA DE ESEUNE

2005

ESEUNE se convierte en miembro titular de CLADEA, la Asociación de las mejores Escuelas de Negocio de Latinoamérica. Se firma un acuerdo de colaboración con el Instituto de Empresa para coordinar la edición País Vasco del AMP (Advanced Management Program). Se potencian las relaciones internacionales a través de la firma de acuerdos de colaboración con la Universidad Metropolitana (Caracas, Venezuela) y la Universidad San Ignacio de Loyola (Lima, Perú).

2006

ESEUNE es elegida una de las mejores Escuelas de Negocios españolas según el Ranking de El Mundo, ocupando la 11ª posición a nivel nacional y la Escuela de Negocios nº 1 del País Vasco. Sus MBA (Global y Executive) se sitúan entre los mejores del Estado y ocupan el puesto nº1 en cada categoría en el País Vasco.

2007

Los programas MBA de ESEUNE cumplen su 15º Aniversario. El Executive MBA consolida su liderato en el País Vasco (nº 1 según el último Ranking publicado) celebrando su 30ª Edición. ESEUNE abre oficinas de Representación Académica en Perú y México



HISTORIA DE ESEUNE

2008

ESEUNE inaugura instalaciones en Beijing (China) donde desarrollará formación para directivos chinos y para los alumnos de sus programas MBA.

2009

Un total de 45 alumnos internacionales procedentes de quince países estudian en ESEUNE el Global MBA, el 8º mejor MBA internacional de España según el último ranking publicado. Los alumnos del Global MBA desarrollan proyectos para una veintena de empresas españolas, a través de la Metodología MBAction! Algunos de esos proyectos tienen continuidad al finalizar el Global MBA y se vislumbra su inminente puesta en marcha, gracias a la cuál un grupo de alumnos tiene la oportunidad de continuar trabajando en ellos.

2010

Se desarrolla en China el primer periodo lectivo de especialización diseñado por ESEUNE para sus alumnos de los programas MBA.

2011

ESEUNE se convierte en una de las Escuelas de Negocios españolas con mayor número de alumnos internacionales cursando un MBA en su sede (68 alumnos internacionales en los diferentes grupos del Global MBA y el Executive MBA).

2012

ESEUNE cumple su vigésimo aniversario y cambia su identidad corporativa. El nuevo logotipo, diseñado en China, representa lo que es hoy en día ESEUNE: una Escuela de Negocios global, dinámica e innovadora. En 20 años, alrededor de 1.700 personas de una veintena de países de Europa, América, África y Asia se han graduado en ESEUNE.



HISTORIA DE ESEUNE

2013

ESEUNE culmina la primera Promoción de su MBA en China. Se trata de su primer MBA impartido íntegramente en inglés y el primer programa Master desarrollado en su sede de Beijing.

2014

ESEUNE se convierte en una de las primeras escuelas de negocios europeas en crear una joint-venture con capital mixto, público-privado, en China, con el gobierno local e inaugura un nuevo Campus en el Parque Tecnológico de Tianjin dónde desarrolla formación para personas asiáticas y occidentales.

2016

ESEUNE crea una Living Lab en colaboración con empresas chinas e instala una nueva sede en Yuijapu, área conocida como el “Manhattan chino”, donde se concentrarán las principales empresas dedicadas a los negocios, las finanzas y la tecnología

2017

ESEUNE pone en marcha un Innovation Outpost para acelerar proyectos innovadores de empresas y startups (The Dreamers Factory) conectado a los ecosistemas de Boston y Silicon Valley.

2019

Con la incorporación de la extensión en Israel ESEUNE extiende su actividad a Oriente Medio sumándose a los periodos lectivos en Europa, Norteamérica, Asia y el Service Learning en África.

2020

La pandemia acelera la transformación digital en ESEUNE. Las inversiones se concentran en potenciar tecnología para el teletrabajo (staff y profesorado) y la docencia (plataformas, estudio y hardware para producir clases por videoconferencia...) mientras se potencian los programas online (de los que ESEUNE fue pionera)





eseune

Business School

卡斯提尔商学院

www.eseune.edu

info@eseune.edu

Parque Tecnológico de Bizkaia, edificio 101, 48170 Zamudio